

藏品名称： 晚清民国仿钱慧安猫蝶图团扇页

藏品等级： 未定级

尺 寸： 直径 29

年 代：

藏品介绍：



藏品名称： 晚清民国仿赵之谦花卉扇页

藏品等级： 未定级

尺 寸： 纵 18 横 52

年 代：

藏品介绍：



藏品名称： 晚清民国仿赵之谦山水扇页

藏品等级： 未定级

尺 寸： 纵 18 横 47.5

年 代：

藏品介绍：



藏品名称： 晚清民国仿邹一桂花鸟册页

藏品等级： 未定级

尺 寸： 纵 24 横 32.5

年 代：

藏品介绍：



藏品名称： 清费晓楼款仕女扇页

藏品等级： 未定级

尺 寸： 纵 18 横 52

年 代： 清(1616~1911)

藏品介绍：



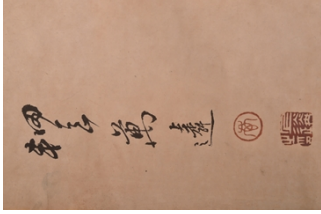
藏品名称： 清仿明仇英人物山水轴

藏品等级： 未定级

尺 寸： 纵 121 横 32

年 代： 清(1616~1911)

藏品介绍：



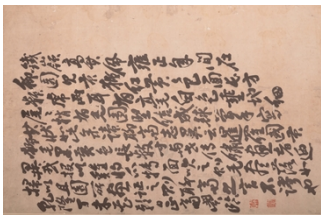
藏品名称： 现代仿万上遴山水图轴

藏品等级： 未定级

尺 寸： 纵 120 横 48

年 代： 中华人民共和国(1949年10月1日成立)

藏品介绍：



藏品名称： 晚清民国仿闵贞雄狮图轴

藏品等级： 未定级

尺 寸： 纵 167 横 90

年 代：

藏品介绍：



藏品名称： 现代印刷民国王一亭教子附志图轴

藏品等级： 未定级

尺 寸： 纵 135 横 34

年 代： 中华人民共和国(1949年10月1日成立)

藏品介绍：



藏品名称： 民国阮元款行书自咏南万柳堂诗轴

藏品等级： 未定级

尺 寸： 纵 86 横 33.5

年 代： 中华民国(1912~1949)

藏品介绍：

藏品名称： 晚清民国仿沈宗骞松风弹琴图轴

藏品等级： 未定级

尺 寸： 纵 175 横 86

年 代：

藏品介绍：



藏品名称： 晚清民国仿周行之行书七言对联

藏品等级： 未定级

尺 寸： 纵 109 横 17

年 代：

藏品介绍：



藏品名称： 晚清民国仿刘德六四季花卉屏条

藏品等级： 未定级

尺 寸： 纵 131 横 31

年 代：

藏品介绍：



藏品名称： 晚清民国仿黄山寿雅集图轴

藏品等级： 未定级

尺 寸： 纵 130 横 73

年 代：

藏品介绍：



藏品名称： 旧仿米芾行书册页

藏品等级： 未定级

尺 寸： 纵 35 横 18

年 代：

藏品介绍：



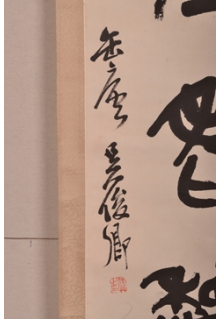
藏品名称： 清仿明董其昌字画册页

藏品等级： 未定级

尺 寸： 纵 23 横 15

年 代： 清(1616~1911)

藏品介绍：



藏品名称： 民国仿吴昌硕石鼓文五言对联

藏品等级： 未定级

尺 寸： 纵 127 横 32

年 代： 中华民国(1912~1949)

藏品介绍：



藏品名称： 晚清民国仿倪墨耕饮马图手卷

藏品等级： 未定级

尺 寸： 纵 38.5 横 180

年 代：

藏品介绍：



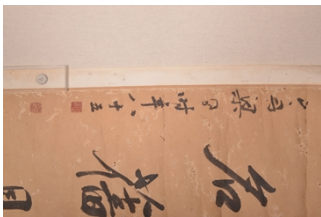
藏品名称： 晚清民国仿沈铨太狮少狮图轴

藏品等级： 未定级

尺 寸： 纵 165 横 96

年 代：

藏品介绍：



藏品名称： 晚清民国仿梁同书行书七言对联

藏品等级： 未定级

尺 寸： 纵 126 横 29

年 代：

藏品介绍：



藏品名称： 晚清民国仿何绍基行书七言对联

藏品等级： 未定级

尺 寸： 纵 126 横 28

年 代：

藏品介绍：



藏品名称： 晚清民国仿陈莲汀花卉扇页

藏品等级： 未定级

尺 寸： 纵 17.5 横 51

年 代：

藏品介绍：



藏品名称： 晚清民国仿费晓楼仕女扇页

藏品等级： 未定级

尺 寸： 纵 13.5 横 53

年 代：

藏品介绍：



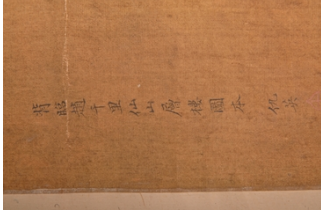
藏品名称： 晚清民国仿僧几谷山水图轴

藏品等级： 未定级

尺 寸： 纵 102 横 32

年 代：

藏品介绍：



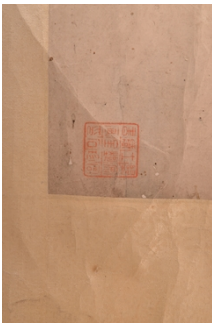
藏品名称： 清仿明仇英临赵千里仙山层楼图轴

藏品等级： 未定级

尺 寸： 纵 83 横 40

年 代： 清(1616~1911)

藏品介绍：



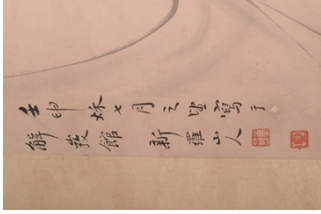
藏品名称： 晚清民国仿费以耕人物像轴

藏品等级： 未定级

尺 寸： 纵 128 横 73

年 代：

藏品介绍：



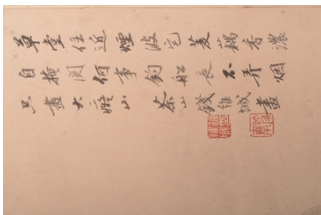
藏品名称： 晚清民国仿华品仕女图轴

藏品等级： 未定级

尺 寸： 纵 127 横 53

年 代：

藏品介绍：



藏品名称： 晚清民国仿钱维城山水图轴

藏品等级： 未定级

尺 寸： 纵 117.5 横 35.5

年 代：

藏品介绍：



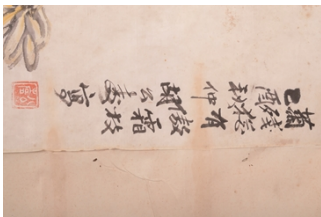
藏品名称： 民国仿程瑶笙封侯图轴

藏品等级： 未定级

尺 寸： 纵 103 横 48

年 代： 中华民国(1912~1949)

藏品介绍：



藏品名称： 晚清民国仿胡公寿菊石图轴

藏品等级： 未定级

尺 寸： 纵 60 横 32

年 代：

藏品介绍：



藏品名称： 晚清民国仿陆恢乔木荣迁图轴

藏品等级： 未定级

尺 寸： 纵 130 横 38

年 代：

藏品介绍：



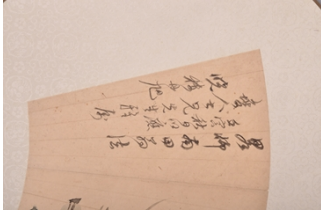
藏品名称： 晚清民国仿傅山草书条屏

藏品等级： 未定级

尺 寸： 纵 140 横 41

年 代：

藏品介绍：



藏品名称： 清费丹旭花卉扇页

藏品等级： 未定级

尺 寸： 纵 16.5 横 52

年 代： 清(1616~1911)

藏品介绍：



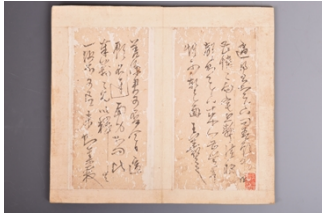
藏品名称： 清仿明文征明楷书滕王阁序并诗册页
函

藏品等级： 未定级

尺 寸： 纵 8.8 横 17.7

年 代： 清(1616~1911)

藏品介绍：



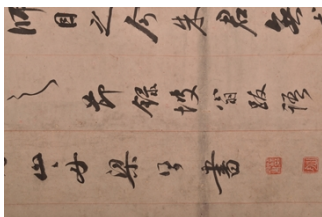
藏品名称：清梁嘯草书册页

藏品等级：未定级

尺 寸：纵 24.5 横 13

年 代：清(1616~1911)

藏品介绍：



藏品名称：晚清民国仿梁同书行书节录东坡跋语条屏

藏品等级：未定级

尺 寸：纵 95 横 29

年 代：

藏品介绍：



藏品名称： 晚清民国仿刘墉行书七言对联

藏品等级： 未定级

尺 寸： 纵 132.5 横 30

年 代：

藏品介绍：



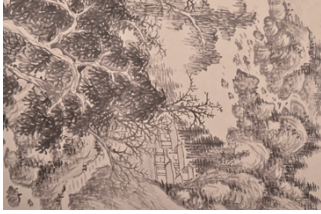
藏品名称： 晚清民国仿沈宗騫明月春山图轴

藏品等级： 未定级

尺 寸： 纵 86 横 38

年 代：

藏品介绍：



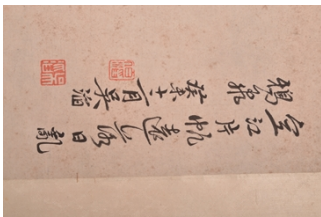
藏品名称： 晚清民国仿吴大澂山水图轴

藏品等级： 未定级

尺 寸： 纵 144 横 39

年 代：

藏品介绍：



藏品名称： 晚清民国仿吴滔山水图轴

藏品等级： 未定级

尺 寸： 纵 71 横 35

年 代：

藏品介绍：



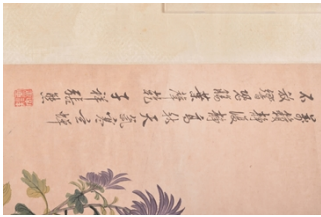
藏品名称： 晚清民国仿吴谷祥无量寿佛图轴

藏品等级： 未定级

尺 寸： 纵 84.5 横 27

年 代：

藏品介绍：



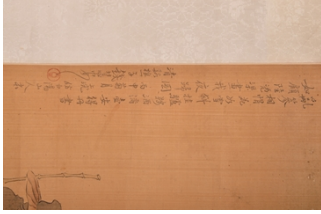
藏品名称： 晚清民国仿张熊秋菊图轴

藏品等级： 未定级

尺 寸： 纵 88 横 33.5

年 代：

藏品介绍：



藏品名称： 晚清民国仿钱慧安夜归图轴

藏品等级： 未定级

尺 寸： 纵 58.1 横 31

年 代：

藏品介绍：



藏品名称： 晚清民国仿陆恢携琴访友图轴

藏品等级： 未定级

尺 寸： 纵 83 横 38

年 代：

藏品介绍：



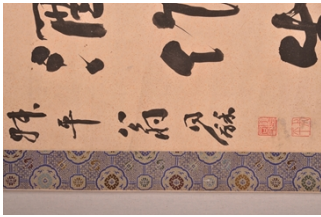
藏品名称： 清改琦仕女图轴

藏品等级： 未定级

尺 寸： 纵 155 横 41

年 代： 清(1616~1911)

藏品介绍：



藏品名称： 晚清民国仿翁同龢楷书七言对联

藏品等级： 未定级

尺 寸： 纵 130 横 32

年 代：

藏品介绍：



藏品名称： 清末民初仿童二树行书屏条

藏品等级： 未定级

尺 寸： 纵 161 横 44

年 代：

藏品介绍：



藏品名称： 清梁山舟行书流片七言联

藏品等级： 未定级

尺 寸： 纵 120 横 26

年 代： 清(1616~1911)

藏品介绍：



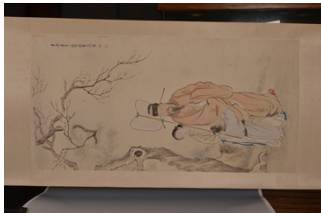
藏品名称： 晚清民国仿毛奇龄山水图轴

藏品等级： 未定级

尺 寸： 纵 106.5 横 36.5

年 代：

藏品介绍：



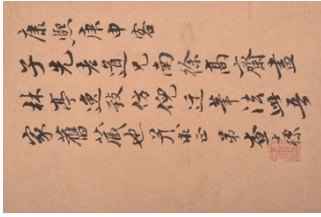
藏品名称： 晚清民国仿费丹旭人物图轴

藏品等级： 未定级

尺 寸： 纵 131.5 横 66.5

年 代：

藏品介绍：



藏品名称： 晚清民国仿查士标山水图轴

藏品等级： 未定级

尺 寸： 纵 98 横 29

年 代：

藏品介绍：



藏品名称： 晚清民国仿清董邦达草书轴

藏品等级： 未定级

尺 寸： 纵 101.5 横 212

年 代：

藏品介绍：



藏品名称： 现代水印鲁迅行书七言对联

藏品等级： 未定级

尺 寸： 纵 99.2 横 22.5

年 代： 中华人民共和国(1949年10月1日成立)

藏品介绍：



藏品名称： 现代水印郭沫若草书毛主席七律诗轴

藏品等级： 未定级

尺 寸： 纵 68 横 45.3

年 代： 中华人民共和国(1949年10月1日成立)

藏品介绍：



藏品名称： 晚清民国仿成亲王楷书对联

藏品等级： 未定级

尺 寸： 纵 45 横 27.6

年 代：

藏品介绍：



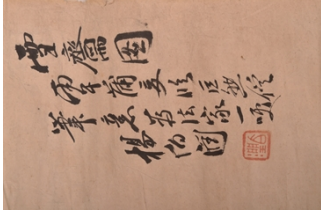
藏品名称： 晚清民国仿吕学八仙人物图轴

藏品等级： 未定级

尺 寸： 纵 156 横 88

年 代：

藏品介绍：



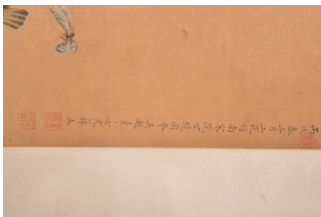
藏品名称： 晚清民国仿杨伯润雪霁图轴

藏品等级： 未定级

尺 寸： 纵 127.5 横 32

年 代：

藏品介绍：



藏品名称： 清仿明薛素素百蝶图轴

藏品等级： 未定级

尺 寸： 纵 120 横 32.5

年 代： 清(1616~1911)

藏品介绍：



藏品名称： 晚清民国仿清王文治抡元图轴

藏品等级： 未定级

尺 寸： 纵 123.6 横 57.5

年 代：

藏品介绍：



藏品名称： 清仿明陈白阳粗笔山水扇面

藏品等级： 未定级

尺 寸： 17.0

年 代： 清(1616~1911)

藏品介绍：



藏品名称：清仿明倪元璐山水扇页

藏品等级：未定级

尺 寸：纵 17.5 横 53.6

年 代：清(1616~1911)

藏品介绍：



藏品名称：晚清民国仿明唐寅松风鹤涧图扇面

藏品等级：未定级

尺 寸：纵 19.8 横 45.5

年 代：

藏品介绍：



藏品名称：清仿明董其昌山水扇面

藏品等级：未定级

尺寸：纵 17.9 横 51

年代：清(1616~1911)

藏品介绍：



藏品名称：晚清民国仿王翬山水扇面

藏品等级：未定级

尺寸：纵 17 横 51

年代：

藏品介绍：



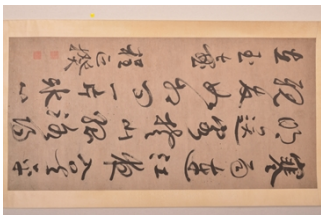
藏品名称： 晚清民国仿方士庶禽兽图册页

藏品等级： 未定级

尺 寸： 纵 26.2 横 33.9

年 代：

藏品介绍：



藏品名称： 清仿程正揆草书轴

藏品等级： 未定级

尺 寸： 纵 122.6 横 60.5

年 代： 清(1616~1911)

藏品介绍：



藏品名称： 晚清民国仿钱杜韩江钱别图手卷

藏品等级： 未定级

尺 寸： 纵 26.2 横 19.4

年 代：

藏品介绍：



藏品名称： 晚清民国仿何绍基行书曾从又坐七言
对联

藏品等级： 未定级

尺 寸： 纵 171.1 横 34.5

年 代：

藏品介绍：



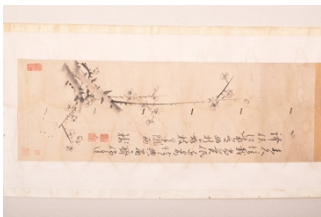
藏品名称： 晚清民国仿万上遴山水图轴

藏品等级： 未定级

尺 寸： 纵 132.5 横 27

年 代：

藏品介绍：



藏品名称： 晚清民国仿童二树墨梅图轴

藏品等级： 未定级

尺 寸： 纵 81.6 横 27.5

年 代：

藏品介绍：



藏品名称： 清闵贞款山石立鹤图轴

藏品等级： 未定级

尺 寸： 纵 178 横 104.5

年 代： 清(1616~1911)

藏品介绍：



藏品名称： 晚清民国仿吴昌硕荷花图轴

藏品等级： 未定级

尺 寸： 纵 178 横 47

年 代：

藏品介绍：



藏品名称： 晚清民国仿吴昌硕葫芦图轴

藏品等级： 未定级

尺 寸： 纵 178 横 47

年 代：

藏品介绍：



藏品名称： 清黄慎款击磬图轴

藏品等级： 未定级

尺 寸： 纵 160 横 92.5

年 代： 清(1616~1911)

藏品介绍：



藏品名称：清边寿民款芦雁图轴

藏品等级：未定级

尺 寸：纵 134 横 233.6

年 代：清(1616~1911)

藏品介绍：



藏品名称：明陈道复款草书红金扇面

藏品等级：未定级

尺 寸：纵 19.1 横 52.5

年 代：明(1368~1644)

藏品介绍：



藏品名称：清仿明文征明行书登虎丘诗扇面

藏品等级：未定级

尺寸：纵 17 横 53

年代：清(1616~1911)

藏品介绍：



藏品名称：春秋时期石镞

藏品等级：未定级

尺寸：残长 8.5，宽 0.9

年代：春秋时代(前 770~前 476)

藏品介绍：淡青色，呈叶状。长关短铤。凹弧。中脊起棱。磨制精细。刃部锋利。



藏品名称： 新石器时代石铤

藏品等级： 未定级

尺 寸： 长 13.4，宽 5.5，厚 1.6

年 代： 新石器时代

藏品介绍： 该石铤呈土灰色，长方体。表面有打磨痕迹。但较粗糙，单面刃，磨制而成。



藏品名称： 晋青釉捏塑瓷鸡笼

藏品等级： 未定级

尺 寸： 长 8.4，宽 6.4，高 3

年 代：

藏品介绍： 鸡笼呈拱形，端面为半圆形。鸡笼表面以三组凹弦纹和二组阴刻直线纹相间。鸡笼一侧伸出二鸡首，鸡首呈高昂状，引颈高吭。施黄绿釉，有剥釉现象。



藏品名称： 唐青釉瓷碗

藏品等级： 未定级

尺 寸： 底径 5.3，口径 14.2，高 4.7

年 代： 唐(618~907)

藏品介绍： 碗，敞口，弧壁，玉壁底，碗内外施釉，釉层青绿色，外壁施釉不到底，近底处露胎，胎呈灰色，胎质较粗。