



藏品名称：新石器时代石镞

藏品等级：一般文物

尺寸：长 8.2，宽 2.8

年代：新石器时代

藏品介绍：该石镞呈青灰色。带铤柳叶形，中脊起棱，两翼较宽。



藏品名称：新石器时代石镞

藏品等级：一般文物

尺寸：长 9.5，宽 3.7

年代：新石器时代

藏品介绍：该石镞灰褐色，阔体，梯形头。体厚，头与翼相接处为弧形，中脊起棱。表面风化，有使用痕迹。



藏品名称：新石器时代石镞

藏品等级：一般文物

尺 寸：长 9，宽 2.5

年 代：新石器时代

藏品介绍：石镞为青灰色，关呈梯形，柳叶形体，中脊起棱。两翼锋利。形制规整。



藏品名称：新石器时代石镞

藏品等级：一般文物

尺 寸：长 9.1，翼宽 2.2

年 代：新石器时代

藏品介绍：石镞呈三角形，短铤，中间起背。器身经过磨制，刃部磨制光滑，镞尖磨损。色呈深灰。



藏品名称： 新石器时代石斧

藏品等级： 一般文物

尺 寸： 长 14.3，宽 6.3，厚 2.4

年 代： 新石器时代

藏品介绍： 石斧近梯形，刃部有使用痕迹。石斧表面凹凸不平。此石斧做工粗糙。



藏品名称： 新石器时代砺石

藏品等级： 一般文物

尺 寸： 长 11.1，宽 3.5，厚 3.1

年 代： 新石器时代

藏品介绍： 白灰色，呈弧形条状。侧面打磨光滑。磨石的一面由于经常磨砺呈凹形，有使用痕迹。



藏品名称： 新石器时代石凿

藏品等级： 一般文物

尺 寸： 长 5.8，宽 1.5，厚 1.4

年 代： 新石器时代

藏品介绍： 该石凿呈长条形，侧面略呈弧形，平刃。器身有打凿痕。表面经过磨制。刃部有明显使用痕迹。



藏品名称： 新石器时代石凿

藏品等级： 一般文物

尺 寸： 长 8.5，宽 2，厚 1.5

年 代： 新石器时代

藏品介绍： 该石凿呈长条形，侧面略拱，平刃。器身有打凿痕明显。表面经过磨制。刃部有使用痕迹。



藏品名称：新石器时代石凿

藏品等级：一般文物

尺 寸：长 6.5，宽 1.2，厚 1.4

年 代：新石器时代

藏品介绍：该石凿呈长条形，侧面略拱，平刃。刃部使用痕迹明显。器身有打凿痕。表面经过磨制。



藏品名称：新石器时代石凿

藏品等级：一般文物

尺 寸：长 9.6，宽 1.9，厚 1.7

年 代：新石器时代

藏品介绍：该石凿呈长条形，侧面略拱，平刃，刃磕损。表面经过磨制，石色灰中泛黄。



藏品名称：新石器时代有段石铤

藏品等级：一般文物

尺寸：长 2.5，宽 1.4，厚 0.5

年代：新石器时代

藏品介绍：该石铤为褐色，长方体。有段，段在中上部。表面打磨光滑。梯形刃，磨制而成。



藏品名称：新石器时代有段石铤

藏品等级：一般文物

尺寸：长 4.4，宽 1.5，厚 1

年代：新石器时代

藏品介绍：该石铤呈灰褐色。长条状，有段。段在中部。表面经磨制，平刃。



藏品名称： 新石器时代有段石铍

藏品等级： 一般文物

尺 寸： 长 4.3，宽 1，厚 1.1

年 代： 新石器时代

藏品介绍： 该石铍呈土灰色，长条形。有段，段为弧形，在中部。通体打磨光滑。平刃磨制而成。



藏品名称： 新石器时代石铍

藏品等级： 一般文物

尺 寸： 长 3，宽 1.2，厚 0.4

年 代： 新石器时代

藏品介绍： 该石铍呈长条形，磨制而成。单面刃。整件器型精致小巧。



藏品名称：新石器时代有段石铍

藏品等级：一般文物

尺寸：长 6.3，宽 2，厚 1

年代：新石器时代

藏品介绍：该石铍呈灰色，长条状。有段，段在中部。上部扁薄较粗糙。其它地方经打磨光滑。单刃，略有弧，磨制而成。



藏品名称：新石器时代石铍

藏品等级：一般文物

尺寸：长 3.3，宽 2.1，厚 0.8

年代：新石器时代

藏品介绍：浅灰色，呈长方形。石质坚密，表面打磨光滑。刃部经磨制。段在石铍上部。此铍细小精致。





藏品名称： 新石器时代石铍

藏品等级： 一般文物

尺 寸： 长 3.8，宽 2.2，厚 0.5

年 代： 新石器时代

藏品介绍： 该石铍呈长条形，一面有凿痕，一面有磨痕。单面刃，刃部磨痕。



藏品名称： 新石器时代有段石铍

藏品等级： 一般文物

尺 寸： 长 3.7，宽 2.8，厚 0.6

年 代： 新石器时代

藏品介绍： 该石铍为浅灰色，扁薄梯形。有段，段在中部。斜刃，磨制而成。



藏品名称：新石器时代有段石铤

藏品等级：一般文物

尺寸：长 3.5，宽 2.9

年代：新石器时代

藏品介绍：石铤近长方形，上端略收，有段。此石铤扁平，刃部两面经磨制，石铤正面光滑，反面略显粗糙，刃部有使用痕迹。



藏品名称：新石器时代有段石铤

藏品等级：一般文物

尺寸：长 4，宽 3.2. 厚 1.5

年代：新石器时代

藏品介绍：该石铤为青灰色。表面上粗糙，示经磨制。刃部也未经磨制。



藏品名称：新石器时代有段石斧

藏品等级：一般文物

尺寸：长 4，宽 3.4

年代：新石器时代

藏品介绍：斧略呈长方形。有段，平刃。段呈弧形，肩部凿痕明显。



藏品名称：新石器时代有段石斧

藏品等级：一般文物

尺寸：长 4.8，宽 2.9，厚 1

年代：新石器时代

藏品介绍：该石斧为灰色，长方体。有段，段在上部。表面经磨制，单面平刃磨制而成。



藏品名称：新石器时代有段石铍

藏品等级：一般文物

尺寸：长 4.4，宽 3.2，厚 0.9

年代：新石器时代

藏品介绍：石铍近长方形。上部略收，有段。刃部两面经磨制。石铍正反两面光滑。两侧有凿痕，刃部有使用痕迹。



藏品名称：新石器时代有段石铍

藏品等级：一般文物

尺寸：长 3.6，宽 3.3

年代：新石器时代

藏品介绍：铍略呈长方形。有段，平刃，表面磨制光滑，肩部有凿痕。



藏品名称：新石器时代良渚文化有段石铤

藏品等级：一般文物

尺寸：长 4，宽 3

年代：新石器时代

藏品介绍：石铤近长方形，有段，上端连略收。刃部两面经磨制石铤表面光滑。此石铤断裂。已粘补，刃部有使用痕迹。



藏品名称：新石器时代有段石铤

藏品等级：一般文物

尺寸：长 5，宽 3.7，厚 0.9

年代：新石器时代

藏品介绍：该石铤为深灰色，长方扁平体。有段，段在中上部。表面打磨光滑，斜刃，磨制而成。



藏品名称：新石器时代有段石铤

藏品等级：一般文物

尺寸：长 4.8，宽 3.6，厚 0.9

年代：新石器时代

藏品介绍：该石铤呈黑灰色，长方体，有段。段在中部。表面有打制痕迹。刃部磨制而成，平刃。铤上部有使用痕迹。



藏品名称：新石器时代石铤

藏品等级：一般文物

尺寸：长 5.7，宽 3.1

年代：新石器时代

藏品介绍：铤呈长方形，有段，平刃，段呈斜弧形。肩部及两侧有齿痕。



藏品名称：新石器时代石铍

藏品等级：一般文物

尺寸：长 6.2，宽 3，厚 0.5

年代：新石器时代

藏品介绍：该石铍呈长条形，一面有凿痕，一面磨制。单面刃，刃部磨制平滑。



藏品名称：新石器时代石铍

藏品等级：一般文物

尺寸：长 7，宽 3.4. 厚 0.9

年代：新石器时代

藏品介绍：该石铍呈长条形，磨制而成。单面刃，背面近刃处有损。



藏品名称：新石器时代有段石铍

藏品等级：一般文物

尺寸：长 5.8，宽 2.8

年代：新石器时代

藏品介绍：铍略呈长方形。有段，平刃，肩部凿痕明显。



藏品名称：新石器时代良渚文化有段石铍

藏品等级：一般文物

尺寸：长 7，宽 3.4，厚 1.7

年代：新石器时代

藏品介绍：该石铍为青灰色，长条形。有段，段在中部。石铍表面磨制光滑，单面刃较锋利，略呈弧形。





藏品名称： 新石器时代有段石铤

藏品等级： 一般文物

尺 寸： 长 7.3， 宽 3.6， 厚 22

年 代： 新石器时代

藏品介绍： 灰白色，呈梯形。器身表面打磨制光滑。石质坚密细致。刃经磨剔，段在铤中部，铤身中下部厚。



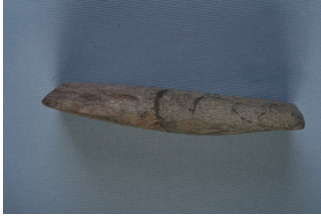
藏品名称： 新石器时代石铤

藏品等级： 一般文物

尺 寸： 长 8.3， 宽 3.6

年 代： 新石器时代

藏品介绍： 该石铤近长方形，呈灰色。刃部两面经磨制，正面表面光滑，反面粗糙。石铤一侧凹凸不平。刃部有使用痕迹。



藏品名称： 新石器时代石铤

藏品等级： 一般文物

尺 寸： 长 8， 宽 3.8， 厚 1.1

年 代： 新石器时代

藏品介绍： 该石铤呈长条形。器身一面有凿痕。一面有磨制痕。单面刃，刃部磨制较平。



藏品名称： 新石器时代石铤

藏品等级： 一般文物

尺 寸： 长 6.8， 宽 2.9， 厚 1

年 代： 新石器时代

藏品介绍： 该石铤呈长条形，器身有凿痕。单面刃，刃部磨制痕。



藏品名称： 新石器时代有段石铤

藏品等级： 一般文物

尺 寸： 长 6.7，宽 4.4，厚 1.5

年 代： 新石器时代

藏品介绍： 浅灰色，呈梯形。石质坚密。表面打磨光滑，细腻。刃部经磨制，段在石奔中部。器身有打制痕迹。



藏品名称： 新石器时代石铤

藏品等级： 一般文物

尺 寸： 长 7.2，宽 2.8

年 代： 新石器时代

藏品介绍： 该石铤近长条形，灰色。上端略收，刃部两面经磨制。正面表面光滑，反面粗糙。石铤一侧有凿痕。刃部有使用痕迹。



藏品名称：新石器时代石铍

藏品等级：一般文物

尺寸：长 8.1，宽 3.8

年代：新石器时代

藏品介绍：该石铍近长条形，颜色灰白相间。刃部两侧经磨制。石铍上端表面粗糙。上端略收，刃部有使用痕迹。



藏品名称：新石器时代石铍

藏品等级：一般文物

尺寸：长 6.5，宽 3，厚 1.4

年代：新石器时代

藏品介绍：该石铍呈长条形，器身打凿痕。单面刃。刃部磨制光滑。



藏品名称：新石器时代石铍

藏品等级：一般文物

尺寸：长 13，宽 3.5，厚 1.3

年代：新石器时代

藏品介绍：该石铍呈长条形，器身一面有凿痕。一面磨制较平。单面刃。刃部磨制光滑。



藏品名称：新石器时代石铍

藏品等级：一般文物

尺寸：长 9.5，宽 5

年代：新石器时代

藏品介绍：略呈长方形，平刃。铍上部及两侧凿痕明显。



藏品名称：新石器时代石铤

藏品等级：一般文物

尺寸：长 10.5，宽 4，厚 2

年代：新石器时代

藏品介绍：该石铤呈长条形，器身打凿痕。单面刃。刃部磨制光滑。



藏品名称：新石器时代石铤

藏品等级：一般文物

尺寸：长 9.9，宽 6.5

年代：新石器时代

藏品介绍：略呈长方形，刃部一面中经磨制。铤上端略收，刃部有使用痕迹。石铤表面粗糙，此石铤扁平。



藏品名称：新石器时代有段石铍

藏品等级：一般文物

尺 寸：长 8.9，宽 4.8，厚 1.9

年 代：新石器时代

藏品介绍：呈青灰色，长条形，有段。段在中部。单面刃磨制而成，刃为平刃，较锋利。



藏品名称：新石器时代有段石铍

藏品等级：一般文物

尺 寸：长 10.3，宽 3.1

年 代：新石器时代

藏品介绍：呈长方形，有段，平刃。表面打磨光滑，段上部有凿痕。刃部有明显使用痕迹。



藏品名称： 新石器时代有段石铤

藏品等级： 一般文物

尺 寸： 长 18.9，宽 4.9，厚 1.9

年 代： 新石器时代

藏品介绍： 呈青灰色，长条扁薄状。段在石铤的上部，刃磨制而成。略成弧形。表面未经磨制。较粗糙。



藏品名称： 新石器时代石铤

藏品等级： 一般文物

尺 寸： 长 11，宽 3.9，厚 3.1

年 代： 新石器时代

藏品介绍： 青色，呈梯形，石质坚密。表面打磨光滑，精细。刃部经磨制，段在石铤上部，中部较厚。器身有打制痕迹。





藏品名称：新石器时代石凿

藏品等级：一般文物

尺 寸：长 16.2，宽 3.1，厚 3

年 代：新石器时代

藏品介绍：该石凿呈长条形，器身有多处打凿痕，表面经过磨制。刃部磨制较锋利。略呈弧形。石色青中泛灰。



藏品名称：新石器时代有段石铤

藏品等级：一般文物

尺 寸：长 14，宽 3.8

年 代：新石器时代

藏品介绍：呈长方形，有段，平刃。肩部及两侧凿痕明显。刃部有明显使用痕迹。



藏品名称：新石器时代石铈

藏品等级：一般文物

尺寸：长 10.5，宽 4.4，厚 1.8

年代：新石器时代

藏品介绍：色呈青灰，长条状。表面打磨光滑。单面刃，磨制而成，刃部有使用痕迹。



藏品名称：新石器时代单孔石斧

藏品等级：一般文物

尺寸：长 15.8，宽 7.4

年代：新石器时代

藏品介绍：石斧近梯形，青灰色。刃部经两面磨制。斧身光滑，此斧上端略收。石斧偏上端有对钻圆孔。台阶痕明显，斧肩部残缺，刃部有明显使用痕迹。



藏品名称： 新石器时代有孔石斧

藏品等级： 一般文物

尺 寸： 长 12.2，宽 6.2

年 代： 新石器时代

藏品介绍： 石斧近梯形。刃部经两面磨制。斧身光滑，此斧上端略收。石斧偏上端有对钻圆孔。台阶痕明显，刃部有使用痕迹。



藏品名称： 新石器时代石斧

藏品等级： 一般文物

尺 寸： 长 13，宽 4，厚 4.5

年 代： 新石器时代

藏品介绍： 灰色，呈长形。刃部两面磨制。整个斧面刃经打磨，刃部有磕口，有使用痕迹。



藏品名称：新石器时代石斧

藏品等级：一般文物

尺寸：长 5，宽 4，厚 3.7

年代：新石器时代

藏品介绍：石斧呈长形，磨制而成。刃部有使用痕迹，浅灰色。



藏品名称：新石器时代石斧

藏品等级：一般文物

尺寸：长 12.5，宽 4.8，厚 5

年代：新石器时代

藏品介绍：石斧呈长形，双刃磨制而成。深灰色，上部打凿粗糙，刃部磨制较光滑。



藏品名称：新石器时代石斧

藏品等级：一般文物

尺寸：长 10.4，宽 7，厚 2.6

年代：新石器时代

藏品介绍：石斧呈长条形，土黄色。斧表面打磨，中间凸起，单面刃磨制而成，刃部有使用痕迹。



藏品名称：新石器时代石斧

藏品等级：一般文物

尺寸：长 18，宽 5.5，厚 4.4

年代：新石器时代

藏品介绍：浅青灰色，呈长形。刃部经两面磨制。斧身粗糙，此斧上端略收，总体厚重，敦实。



藏品名称： 新石器时代石斧

藏品等级： 一般文物

尺 寸： 长 15.1，宽 6.6

年 代： 新石器时代

藏品介绍： 石斧近梯形，黄灰色，刃部经两面磨制。斧身粗糙，此斧上端略收，肩部残缺，总体厚重，敦实。



藏品名称： 新石器时代良渚文化双孔半月石刀

藏品等级： 一般文物

尺 寸： 宽 3，长 9

年 代： 新石器时代

藏品介绍： 石刀呈半月形，左上部饰二个对钻孔。刃较厚。正面打磨较粗糙。表面呈弧形，并留有明显的使用痕迹。反面平直，未经人工打磨。故而较粗糙。



藏品名称： 先秦时期马桥文化半月形三孔石刀

藏品等级： 一般文物

尺 寸： 宽 4.2，长 10.3

年 代：

藏品介绍： 石刀呈半月形，左上部有三对钻孔，靠左一孔残。台阶痕明显，下刃部残缺。正面打磨光滑。表面呈弧形。反面平直，未经人工打磨。故而较粗糙。



藏品名称： 新石器时代崧泽文化石刀

藏品等级： 一般文物

尺 寸： 宽 5.3，长 14.5

年 代： 新石器时代

藏品介绍： 淡褐色，呈燕形刃两面磨制，很单薄。刃部有磕口，有使用痕迹。刀柄口呈凹形，便以捆绑。



藏品名称：新石器时代双孔石刀

藏品等级：一般文物

尺寸：宽 4.5，长 10.5

年代：新石器时代

藏品介绍：石刀呈长方体。上部对钻二大小相若的圆孔，中留明显台阶痕，一边单面磨制成刃部，略带弧形。石刀通体磨光。



藏品名称：新石器时代良渚文化双孔石刀

藏品等级：一般文物

尺寸：宽 3.7，长 9.4

年代：新石器时代

藏品介绍：石刀呈条形。右上部有二对钻孔，台阶痕明显。刃全部残缺。正面打磨光滑。表面呈弧形。反面平直，未经人工打磨。故而较粗糙。





藏品名称：新石器时代双孔半月形石刀

藏品等级：一般文物

尺寸：宽 6.8，长 13.8

年代：新石器时代

藏品介绍：浅灰色，呈扇形。刃部单面磨制，呈弧形。刀上部有两对钻孔，一边向一面斜切。刀身一面打磨光滑，一面粗糙。



藏品名称：新石器时代双孔半月石刀

藏品等级：一般文物

尺寸：宽 5，长 12.5

年代：新石器时代

藏品介绍：石刀呈半月形，上部饰二对钻孔。台阶痕明显，刃较厚。正面打磨光滑。表面呈弧形，并留有明显的使用痕迹。反面平直，未经人工打磨。故而较粗糙。



藏品名称： 新石器时代双孔半月石刀

藏品等级： 一般文物

尺 寸： 宽 4.8，长 16.6

年 代： 新石器时代

藏品介绍： 石刀呈半月形，左上部饰二个对钻孔。台阶痕明显，刃较厚。正面打磨光滑。表面呈弧形，并留有明显的使用痕迹。反面平直，未经人工打磨。故而较粗糙。



藏品名称： 新石器时代崧泽文化石钺

藏品等级： 一般文物

尺 寸： 长 14，宽 11.1

年 代： 新石器时代

藏品介绍： 石钺呈青灰色，近梯形，扁薄状。表面打磨非常光滑，刃部略呈弧形。上部有对钻大孔，台阶痕明显。



藏品名称： 新石器时代崧泽文化石钺

藏品等级： 一般文物

尺 寸： 长 15.6，宽 8.9

年 代： 新石器时代

藏品介绍： 石钺近梯形，灰色，表面打磨非常光滑。刃部略呈弧形，上部有对钻大孔。左侧刃部磕损，右侧下部磕损。



藏品名称： 新石器时代崧泽文化石钺

藏品等级： 一般文物

尺 寸： 长 15.5 宽 8.2 厚 0.9

年 代： 新石器时代

藏品介绍：



藏品名称：新石器时代良渚文化石钺

藏品等级：一般文物

尺寸：长 11，宽 9.5

年代：新石器时代

藏品介绍：石钺近梯形，表面打磨光滑，肩部剥落。有对钻孔。刃部呈弧形。



藏品名称：新石器时代石钺

藏品等级：一般文物

尺寸：长 18，宽 10.6

年代：新石器时代

藏品介绍：深灰色，作扁平长方梯形，弧刃。刃为双面磨制，两侧边为双面磨成，上部对钻一圆孔。



藏品名称：新石器时代石犁

藏品等级：一般文物

尺寸：长 36，宽 18

年代：新石器时代

藏品介绍：该石犁呈三角形，器身狭长。器身中有二孔，孔径为 1 厘米和 1.5 厘米。两边刃部磨制较细。



藏品名称：新石器时代良渚文化石犁

藏品等级：一般文物

尺寸：长 16.3，宽 13

年代：新石器时代

藏品介绍：该石犁呈三角形，有“V”型凹口，用于固定木柄。刃部磨制而成。较粗糙。



藏品名称：新石器时代石破土器

藏品等级：一般文物

尺 寸：长 17.3，宽 18.1

年 代：新石器时代

藏品介绍：青灰色呈靴形，表面经打磨，刃部磨制而成，破土器上有把，用以安柄。



藏品名称：新石器时代石破土器

藏品等级：一般文物

尺 寸：长 17.5，横 15.5

年 代：新石器时代

藏品介绍：破土器呈靴形，整件器物打凿而成，较粗糙。



藏品名称： 先秦时期马桥文化石破土器

藏品等级： 一般文物

尺 寸： 长 24.5， 宽 15

年 代：

藏品介绍： 破土器呈三角形，上部有 V 字形缺口，刃部有磨损，磨制而成。



藏品名称： 新石器时代石犁

藏品等级： 一般文物

尺 寸： 长 21， 宽 14.8

年 代： 新石器时代

藏品介绍： 石犁呈三角形，中间偏右侧有一圆孔。孔径 1.7 厘米。上部有杷，把上有一圆孔，把已残缺，把下部有一半圆形凹孔。内部经过磨制，并有使用痕迹。



藏品名称：新石器时代石犁

藏品等级：一般文物

尺 寸：长 16cm 高 10cm

年 代：新石器时代

藏品介绍：



藏品名称：新石器时代石破土器

藏品等级：一般文物

尺 寸：长 22.5，横 30，厚 1.8

年 代：新石器时代

藏品介绍：灰色，呈靴形。表面经打磨，刃部磨制而成，犁上有把。把上凹形缺口，用以安柄。





藏品名称：新石器时代石犁

藏品等级：一般文物

尺寸：长 34.8，宽 16

年代：新石器时代

藏品介绍：该石犁呈船形，把为长条形，中有“V”字型凹口，用于固定木柄。刃部磨制而成，较粗糙。



藏品名称：西周单孔石破土器

藏品等级：一般文物

尺寸：长 27cm 高 40.5cm

年代：西周(前 1046~前 771)

藏品介绍：犁呈三角形，右有一孔，孔径 1.5 厘米。上部有把，把上有凹形缺口，用于安柄。刃部磨制而成。

