



藏品名称： 清五彩天马行空纹瓷瓶

藏品等级： 一般文物

尺 寸： 口径 13.5，底径 14，高 30.8

年 代： 清(1616~1911)

藏品介绍： 直口翻唇，短颈，圆腹斜收，平底。颈部为杂宝纹。腹壁主题纹饰为八骏八宝纹，以海水梅花为底，上下各有一层几何纹。底部留有旋纹。通体施五彩。



藏品名称： 清五彩开光四季花卉纹瓷瓶

藏品等级： 一般文物

尺 寸： 口径 12.3，底径 14.3，腹径 22.3，高 26.4

年 代： 清(1616~1911)

藏品介绍： 五彩瓶，侈口，束颈，肩圆，自肩以下逐渐下敛，至底外撇。器身施红、黄、绿、紫彩，颈部饰蕉叶纹，腹部为鱼鳞地，有四个长方形开光、内饰四季花卉，开光间以加意纹连接。釉色鲜艳，花卉端研。



藏品名称： 晋青釉瓷碗

藏品等级： 一般文物

尺 寸： 口径 13.5，底径 6，高 8.6

年 代：

藏品介绍： 青瓷碗，敛口，深腹，弧壁，饼足，碗外壁口沿处饰弦纹二道，碗内底部有垫烧痕无款释釉不到底露胎，胎体厚重。



藏品名称： 元龙泉窑青釉牡丹花纹瓷盘

藏品等级： 一般文物

尺 寸： 口径 26.3，底径 18.5，高 5

年 代： 元(1206~1368)

藏品介绍： 侈口，圆唇，浅腹，弧壁，圈足，盘底内凹。施青绿色釉，釉层肥厚，釉色润泽。盘心模印后折枝花卉，外一圈花瓣纹，内壁纹一圈卷叶纹，盘底留有一圈垫烧痕。盘胎体厚重，制作规整。



藏品名称：元龙泉窑青釉瓷炉

藏品等级：一般文物

尺寸：口径 8，底径 3.1，高 3.8

年代：元(1206~1368)

藏品介绍：敞口，斜腹，饼足，另有三个装饰立足。施豆青釉，釉不及底，内底和圈足露胎，釉面有冰裂纹。



藏品名称：元龙泉窑青釉印花瓷盘

藏品等级：一般文物

尺寸：口径 16.8，底径 6.3，高 4

年代：元(1206~1368)

藏品介绍：敞口，圆唇，浅弧腹，圈足。通体施釉，色泽豆青，圈足垫烧痕迹。胎骨厚重。



藏品名称： 晋越窑青釉瓷水盂

藏品等级： 一般文物

尺 寸： 口径 3，腹径 7.4，底径 4.2，高 6.2

年 代：

藏品介绍： 小平敛口，圆腹，圈足。通体施青釉，色黄绿，胎骨轻巧，制作规整。



藏品名称： 宋青釉划花花口瓷碗

藏品等级： 一般文物

尺 寸： 口径 18.4，底径 6.4，高 6.6

年 代： 宋

藏品介绍： 侈口，斜腹，圈足。四出花口，内有刻划纹，通体施青釉，器形不规整，为民窑产品。



藏品名称： 清白釉青花“福”字款瓷碗

藏品等级： 一般文物

尺 寸： 口径 13.3，底径 6，高 6.2

年 代： 清(1616~1911)

藏品介绍： 该碗，侈口，唇沿，弧腹，圈足。通过施釉，釉呈白色，圈足内底部有一青花“福”字款。



藏品名称： 清青花“美器”款花卉蝶虫纹瓷碗

藏品等级： 一般文物

尺 寸： 口径 12，底径 6.1，高 6.5

年 代： 清(1616~1911)

藏品介绍： 敞口，深腹，圈足。碗内双圈虫石草纹，碗壁为花草虫石纹。圈足内有双圈款“美器”。青花蓝中泛青灰，发色淡雅。



藏品名称：清仿”宣德年制“款青花蔬果纹瓷碗

藏品等级：一般文物

尺 寸：口径 12.1，底径 5.4，高 6.6

年 代：清(1616~1911)

藏品介绍：敞口，深腹，圈足。碗内双圈果枝纹，碗壁为瓜果蝴蝶纹。圈足内有双圈款“宣德年制”。青花蓝中泛青灰，发色淡雅。



藏品名称：宋青白釉瓷盘

藏品等级：一般文物

尺 寸：口径 13.4，底径 4，高 2.6；口径 13.1，底径 4.4，高 2.8

年 代：宋

藏品介绍：敞口，浅腹，折腰，圈足。施青白釉，釉色白中泛青，并有细小的开片纹，底心一圈及外底，足根露胎。底部留有明显的轮制痕迹。



藏品名称： 唐青釉瓷碗

藏品等级： 一般文物

尺 寸： 口径 10，底径 4.4，高 3.7

年 代： 唐(618~907)

藏品介绍： 碗，敞口，唇沿，深腹，折腰，平底，底部有四垫烧痕。碗内外施釉，釉呈青绿色。外壁施釉不到底，下腹部始露胎。胎骨较厚，釉面光滑。



藏品名称： 晋越窑青釉四系瓷罐

藏品等级： 一般文物

尺 寸： 口径 9，底径 7，高 10

年 代：

藏品介绍： 侈口，圆唇，短颈，丰肩，圆腹，下腹斜收，平底内凹。肩部对称横置四条形系，施黄绿色釉，釉层莹润，底部露胎。胎骨致密，色呈青灰。



藏品名称： 晋青釉四系铺首瓷罐

藏品等级： 一般文物

尺 寸： 口径 14.8，底径 11，高 19.5

年 代：

藏品介绍： 侈口，圆唇，矮颈，鼓腹斜收，平底内凹。施绿釉，施釉不及底，肩部饰一组弦纹，弦纹下对称横置四条形系，两系中心各堆贴铺首纹，胎骨致密，色呈青灰。



藏品名称： 宋青白釉瓷瓷碟

藏品等级： 一般文物

尺 寸： 口径 10.3，底径 3，高 2.1；口径 10.8，底径 3.4，高 2.4

年 代： 宋

藏品介绍： 敞口，浅腹，折腰，圈足。施青白釉，底心一圈及外底足根露胎，釉色白中泛青，釉层较厚。胎骨较密，色呈灰白。



藏品名称： 清蓝釉龙纹瓷印盒

藏品等级： 一般文物

尺 寸： 口径 9.5，底径 6.5，高 4.7

年 代： 清(1616~1911)

藏品介绍： 印盒呈扁圆形，盖呈覆盘状，中心圈内有龙纹，盖壁与器壁皆饰一圈博古纹，器盖与器身子母口，合缝严密。器身弧壁，圈足。通过施釉，颜色为蓝底白花。圈足内有“大明成化年制”二行款。器内施白釉，有印泥痕迹。胎质坚致，釉面莹润。



藏品名称： 清仿哥釉瓷碗

藏品等级： 一般文物

尺 寸： 口径 17.5，底径 8，高 6.3

年 代： 清(1616~1911)

藏品介绍： 敞口，唇沿，深腹，圈足。通体施青釉，釉层肥润，有玻璃光感，并有褐色开片纹。圈足及器底中部施釉，胎体厚重，器型稳重。



藏品名称： 明青花釉里红鱼藻纹瓷盘

藏品等级： 一般文物

尺 寸： 口径 12.5，底径 3.5，高 3.1

年 代： 明(1368~1644)

藏品介绍： 敞口，圆唇，浅腹，弧壁，卧足。外壁施白釉，光素无纹。内壁口沿处饰青花弦纹一周。底心青花双圈内饰青花水草纹，中心堆贴褐色鱼纹。青花色泽灰暗，足部无釉。



藏品名称： 明龙泉窑青釉刻划纹瓷孔明碗

藏品等级： 一般文物

尺 寸： 口径 17.3，底径 7.2，高 7.3

年 代： 明(1368~1644)

藏品介绍： 器呈敞口，弧腹，卧足。底与碗心呈双层夹空，底面有孔与空腹相通。通体施釉，色泽淡青绿，釉面冰裂缝。



藏品名称： 唐青釉瓷碗

藏品等级： 一般文物

尺 寸： 口径 20，底径 11，高 6.2

年 代： 唐(618~907)

藏品介绍： 青瓷钵，敞口，唇沿，折腰，平底，钵内有垫烧痕，无款，釉不到底露胎，胎质细腻，钵破损已补。



藏品名称： 明青花花卉纹瓷盘

藏品等级： 一般文物

尺 寸： 口径 9.5，底径 5，高 2.2

年 代： 明(1368~1644)

藏品介绍： 青花盘，敞口，浅腹，弧壁，圈足。盘内饰弦纹二圈，圈内绘花卉纹，无款，釉底，垫烧圈足露胎。青花发色蓝中闪紫黑，胎质较粗，胎体厚重。



藏品名称： 明青花缠枝菊花纹瓷水盂

藏品等级： 一般文物

尺 寸： 口径 2.5，底径 4，腹径 6.7，高 5.9

年 代： 明(1368~1644)

藏品介绍： 该盂，直口，扁圆腹，平底，实心圈足，盂口接腹部处饰一圈花瓣纹。上腹部饰缠枝花卉纹，下腹部饰弦纹。底部露胎，胎呈白色，釉面光洁，青花发色蓝中闪灰，胎质较粗，胎体厚重。



藏品名称： 明青花蝶恋花纹瓷盘

藏品等级： 一般文物

尺 寸： 口径 8.4，底径 4.6，高 2

年 代： 明(1368~1644)

藏品介绍： 青花盘，敞口，唇沿，浅腹，弧腹，圈足，盘内中心绘一蝴蝶，四周有四朵小花，内沿饰一道弦纹，外壁有一圈足状装饰，无款。青花发色蓝中闪紫，胎质较粗，胎体厚重，圈足有明显火石红。



藏品名称：清青花“大明成化年造”款博古纹瓷碗

藏品等级：一般文物

尺寸：口径 11.8，底径 5.2，高 6.2

年代：清(1616~1911)

藏品介绍：敞口，弧腹，圈足。碗心青花绘一三足鼎，内有两组双弦纹。外壁四组博古纹。圈足内有双圈款“大明成化年造”。青花蓝中泛青灰，发色淡雅。



藏品名称：清青花蔬菜纹瓷压手杯

藏品等级：一般文物

尺寸：口径 11.6，底径 5.1，高 5.9

年代：清(1616~1911)

藏品介绍：敞口，深腹下垂，圆壁底。外壁有两蔬菜纹，青花蓝中泛青灰，发色淡雅。



藏品名称： 明青花花卉纹瓷碗

藏品等级： 一般文物

尺 寸： 口径 15.5，底径 6.2，高 6.7

年 代： 明(1368~1644)

藏品介绍： 敞口，折沿，深腹，弧壁，深圈足。口沿饰弦纹一周，外壁匀称饰四丛青花莲花纹及水草纹，圈足饰双弦纹，内底双圆圈内饰一丛青花莲花纹。青花发色蓝中闪紫。胎质，较粗，胎体较厚，圈足有明显的火石红。



藏品名称： 南朝青釉瓷碗

藏品等级： 一般文物

尺 寸： 口径 7，底径 3.6，高 3.4

年 代： 南朝

藏品介绍： 青瓷碗，侈口，浅腹，壁微曲向下斜纹，平底。碗内外施釉色呈黄色，釉面有开片。底部露胎，胎呈灰白。



藏品名称： 明青花缠枝花卉纹瓷碗

藏品等级： 一般文物

尺 寸： 口径 12.8，底径 5.5，高 3.8

年 代： 明(1368~1644)

藏品介绍： 青花碗，敞口，唇沿，弧腹，圈足。碗内中心绘经带宝杵，碗内沿饰一圈锦纹，碗外壁一圈缠枝，花卉纹，下饰一圈边饰。底部饰弦纹，无款，青花发色蓝中闪紫，胎质较粗，胎体厚重，圈足有明显火石红。



藏品名称： 宋景德镇青白釉印花瓷碗

藏品等级： 一般文物

尺 寸： 口径 15.7，底径 5.6，高 6.2

年 代： 宋

藏品介绍： 该碗，芒口，深腹，斜壁，薄胎。通体施釉，色泽青白，釉面有开片。底足裹釉，圈足略残。



藏品名称： 唐越窑青釉瓷水注

藏品等级： 一般文物

尺 寸： 口径 1.2，腹径 4.4，底径 2.4，高 4.2

年 代： 唐(618~907)

藏品介绍： 侈口，平唇，溜肩，圆腹下垂，圈足。短流，扁形曲柄，流与柄高度基本与口平齐，施青釉，釉色接受秘色瓷，肥厚润泽。胎骨致密，色呈青灰，造型小巧精致。



藏品名称： 宋龙泉窑青釉瓷碗

藏品等级： 一般文物

尺 寸： 口径 9.7，底径 2.9，高 4.2；口径 10，底径 3，高 4.2；口径 10，底径 2.7，高 4.2

年 代： 宋

藏品介绍： 直口，圆底，弧腹，小圈足。碗口外壁有三道弦纹，通体施青釉。鸡心底无釉露胎。



藏品名称： 南朝青釉莲叶纹瓷鸡首壶

藏品等级： 一般文物

尺 寸： 口径 8.4，底径 9.5，高 22.8，腹径 15.5

年 代： 南朝

藏品介绍： 盘口，束颈，丰肩，圆腹斜收，平底内凹。盘口至肩部置一弧形把，把的对面肩部置一直立的鸡首。肩另两侧对称横置桥形钮，腹部雕刻莲瓣纹，施青釉，釉肥厚莹润，有开片纹。胎质致密。



藏品名称： 宋龙泉窑青釉刻划花卉纹瓷碗

藏品等级： 一般文物

尺 寸： 口径 16.5，底径 5，高 6.7

年 代： 宋

藏品介绍： 侈口，弧壁，圈足。碗内刻划花纹，近碗口有一周弦纹，碗壁刻划直条纹。通体施釉，色泽淡青绿，圈足无釉露胎，色呈灰白。



藏品名称： 晋青釉瓷碗

藏品等级： 一般文物

尺 寸： 口径 9.4，底径 4.4，高 3.3

年 代：

藏品介绍： 敛口，弧腹，平底内凹。施青釉，釉层肥润，色泽光亮，底部露胎。胎骨致密，色呈青灰。



藏品名称： 晋青釉瓷碗

藏品等级： 一般文物

尺 寸： 口径 7.1，底径 4.3，高 3.2

年 代：

藏品介绍： 此青瓷碗敛口，平底，胎质致密。青瓷碗呈青绿色，碗底一圈露胎。



藏品名称： 明青釉瓷碗

藏品等级： 一般文物

尺 寸： 口径 15.5，底径 6，高 6.3

年 代： 明(1368~1644)

藏品介绍： 侈口，深腹，弧壁，圈足。施青釉，釉层较厚。胎体厚重，胎骨疏松，制作粗糙，属民窑产品。



藏品名称： 唐青釉瓷粉盒

藏品等级： 一般文物

尺 寸： 上盖径 5.2，底径 5.2，高 4

年 代： 唐(618~907)

藏品介绍： 形制为圆形，盖呈覆盆状，盖面微隆，器盖与器身子母口，合缝严密。直壁，平底，器底有四垫烧痕，通体施釉，色泽黄绿色，子母口无釉露胎，色泽黄灰。



藏品名称： 晋青釉瓷碗

藏品等级： 一般文物

尺 寸： 口径 9.2，底径 4.6，高 4.5

年 代：

藏品介绍： 青瓷碗，敛口，腹深，平底。通体施釉，色泽淡青绿，碗底有垫烧痕。



藏品名称： 五代青釉瓷碗

藏品等级： 一般文物

尺 寸： 口径 14.1，底径 8.6，高 5.4

年 代： 五代十国

藏品介绍： 青瓷碗，敞口，折腹，大圈足，碗底内有五垫烧痕。碗内外施黄绿釉，底足露胎，色泽灰白，口沿剥釉严重。



藏品名称： 晋青釉瓷碗

藏品等级： 一般文物

尺 寸： 口径 7.5，底径 3，高 3

年 代：

藏品介绍： 敛口，圆腹，弧壁，平底内凹。施黄绿色釉，底部露胎，胎骨呈灰色。



藏品名称： 春秋青铜剑

藏品等级： 一般文物

尺 寸： 长 29 高 3.2

年 代： 春秋时代(前 770~前 476)

藏品介绍：



藏品名称： 明牛首盃青铜角

藏品等级： 一般文物

尺 寸： 口沿 13×8，宽 20.5

年 代： 明(1368~1644)

藏品介绍：



藏品名称： 明仿西周蟠虺纹青铜爵

藏品等级： 一般文物

尺 寸： 口径 9×7.6，高 17.9，流长
7.5×2.8

年 代： 明(1368~1644)

藏品介绍：



藏品名称： 汉青铜甑

藏品等级： 一般文物

尺 寸： 口径 13.5 高 7

年 代： 汉

藏品介绍：



藏品名称： 汉折沿青铜盘

藏品等级： 一般文物

尺 寸： 口径 32 高 5

年 代： 汉

藏品介绍：



藏品名称： 汉折沿青铜洗

藏品等级： 一般文物

尺 寸： 口径 23.5， 底径 11.2， 高 8

年 代： 汉

藏品介绍：



藏品名称： 明“正其衣冠”铭圆铜镜

藏品等级： 一般文物

尺 寸： 直径 8.6

年 代： 明(1368~1644)

藏品介绍：



藏品名称：清“湖州薛惠公造”铭铜执镜

藏品等级：一般文物

尺寸：直径 17.8，长 33

年代：清(1616~1911)

藏品介绍：



藏品名称：清

藏品等级：一般文物

尺寸：直径 15.8，柄长 11.6

年代：清(1616~1911)

藏品介绍：该铜镜为圆形，有柄。柄上窄下宽。镜心正中方框内铸刻楷书铭“湖州薛惠公造”。平沿凸起。



藏品名称： 明“福”字铭铜执镜

藏品等级： 一般文物

尺 寸： 直径 12

年 代： 明(1368~1644)

藏品介绍： 该镜呈圆形，带柄。镜背面有方框，方框内有铭文“福”。宽缘，锈蚀泛绿斑。



藏品名称： 明“湖州敬河自造”铭圆铜镜

藏品等级： 一般文物

尺 寸： 直径 14

年 代： 明(1368~1644)

藏品介绍： 该镜呈圆形，圆柱形钮，钮上有铭文“湖州敬河自造”。钮上下各有一方框，框内铭文被剔。外围凸弦纹。高缘。



藏品名称： 明“湖州薛仰桥”铭圆铜镜

藏品等级： 一般文物

尺 寸： 直径 15

年 代： 明(1368~1644)

藏品介绍： 该镜呈圆形，圆柱形钮，钮上有铭文“湖州薛仰桥”。素面无纹，锈蚀泛绿斑。



藏品名称： 明“向声南自造”铭圆形铜镜

藏品等级： 一般文物

尺 寸： 直径 13.2

年 代： 明(1368~1644)

藏品介绍： 该镜呈圆形，圆柱形钮，钮顶铸刻楷书“向声南自造”。



藏品名称： 明弦纹圆铜镜

藏品等级： 一般文物

尺 寸： 直径 9.6

年 代： 明(1368~1644)

藏品介绍： 半圆钮，镜内凸弦纹，高缘。



藏品名称： 宋仿汉四乳四虺纹圆铜镜

藏品等级： 一般文物

尺 寸： 直径 8.5

年 代： 宋

藏品介绍： 该镜呈圆形，半圆钮，圆钮座。座外饰一圈射线纹，钮四方分饰四条小虺，以四枚小乳相隔。突缘，锈蚀泛绿斑。



藏品名称： 明仿汉四灵规矩纹圆铜镜

藏品等级： 一般文物

尺 寸： 直径 13.7

年 代： 明(1368~1644)

藏品介绍： 半圆钮，方形钮座，四边各有二枚，四边正中各向外伸出“T”形符号，与“L”形符号，四角又与“V”形符号相对，将镜的内在分为四方八等分，青龙，白虎，朱雀和玄武各占一分。



藏品名称： 明仿汉博局四神纹圆铜镜

藏品等级： 一般文物

尺 寸： 直径 11.2

年 代： 明(1368~1644)

藏品介绍： 该镜呈圆形，半圆钮，圆钮座。座外连成双线方框。外区，在广格四角和四边皆有六博盘上的界栏纹。纹饰分为四方八小区。小区内八种动物，分别为：青鸟，青龙，羽人，玄武，蟾蜍，白虎，羊，朱雀。外围饰射线纹一周。宽缘，缘上饰锯齿纹和连续云气纹。锈蚀泛绿斑。



藏品名称： 东汉柿蒂座连弧纹圆铜镜

藏品等级： 一般文物

尺 寸： 直径 13

年 代： 东汉(25~220)

藏品介绍： 半圆钮，柿蒂纹钮座，每两蒂叶之间铸有铭文“长君官口”。主纹为内向八连弧，外围凹圈纹，边甚宽而厚，镜面突起。



藏品名称： 明“李铺”铭仿汉规矩纹圆铜镜

藏品等级： 一般文物

尺 寸： 直径 10.8

年 代： 明(1368~1644)

藏品介绍： 该镜呈圆形，半圆钮，柿蒂形钮座。外围双线方格，方格四角为乳丁纹，卷草纹，中间以博古纹。外围一圈射线纹。宽缘上饰有锯齿纹，虺纹。



藏品名称： 明弦纹圆形铜镜

藏品等级： 一般文物

尺 寸： 直径 12.2

年 代： 明(1368~1644)

藏品介绍： 该镜呈圆形，半圆钮，钮外有凸弦纹，高镜缘，素面。锈蚀泛绿斑。



藏品名称： 宋仿汉八乳矩纹铜镜

藏品等级： 一般文物

尺 寸： 直径 13.5

年 代： 宋

藏品介绍：



藏品名称： 宋

藏品等级： 一般文物

尺 寸： 直径 14.3

年 代： 宋

藏品介绍： 该铜镜作出六葵花形，小圆钮，钮右侧竖双框内铸刻楷书铭“湖州真石家念二叔照子”。平折沿，稍凸。



藏品名称： 明仿汉八乳规矩纹圆形铜镜

藏品等级： 一般文物

尺 寸： 直径 13.5

年 代： 明(1368~1644)

藏品介绍： 该镜呈圆形，半圆钮，方形钮座。座外连成双线方框，内区为十二支铭文，每两支间有一个小枚。外区，在方格四角和四边皆有六博盘上的界栏形纹。纹饰分为四方小区。小区内有八种动物，分别为：青鸟，青龙，玄武，蟾蜍，白虎，羊，朱雀。主要是四个方位神，纹饰外围饰射线纹一周。宽缘，缘上饰两周锯齿纹。



藏品名称： 春秋战国青铜剑

藏品等级： 一般文物

尺 寸： 长 18.1 高 2.1

年 代： 东周(前 770~前 256)

藏品介绍：



藏品名称： 春秋青铜剑

藏品等级： 一般文物

尺 寸： 长 38.7 高 2.7

年 代： 春秋时代(前 770~前 476)

藏品介绍：



藏品名称： 明仿汉昭明连弧纹圆铜镜

藏品等级： 一般文物

尺 寸： 直径 10.1

年 代： 明(1368~1644)

藏品介绍： 该镜呈圆形，半圆形钮，圆形钮座，座外有内向连弧纹一周，外围铭文一圈，以射线纹相隔，宽缘。

藏品名称： 宋仿汉四乳四神规矩纹圆铜镜

藏品等级： 一般文物

尺 寸： 直径 11.4

年 代： 宋

藏品介绍： 该镜呈圆形，半圆形钮，圆钮座座外饰双线方格内区饰四博文，TLV纹饰间饰四瑞兽和四乳。外围饰射线纹，宽缘缘上饰锯齿纹。锈蚀泛绿斑。

藏品名称： 汉八乳规矩纹圆铜镜

藏品等级： 一般文物

尺 寸： 直径 13.5

年 代： 汉

藏品介绍： 该镜呈圆形，半圆钮，柿蒂形钮座。外围双线方格，方格四角为六博纹，每边均有两枚，六博纹的空隙处每边填以两首，其中青龙，白虎，朱雀，玄武各占一方。外围铭文和射线纹一周。镜缘为锯齿纹，曲折纹和锯齿纹



藏品名称： 东汉环绕式神兽纹圆铜镜

藏品等级： 一般文物

尺 寸： 直径 10.2

年 代： 东汉(25~220)

藏品介绍： 该镜呈圆形，半圆形钮，连珠纹钮座。内区饰神人神兽。外区有突起和方块枚相间排列，每一方枚有铭文，半圆枚有勾云纹。外围有射线纹。镜缘有铭文。



藏品名称： 清薛惠公造

藏品等级： 一般文物

尺 寸： 边长 8.5

年 代： 清(1616~1911)

藏品介绍： 正方形镜，镜背面有铭文“方正而明，万里无尘，水天一色，犀照群伦”。镜左侧中部有圆形框，框内有铭文“茗溪”，左侧下部有方形框，框内有铭文“薛惠公造”平宽素缘，锈蚀泛绿斑。



藏品名称： 清

藏品等级： 一般文物

尺 寸： 边长 10

年 代： 清(1616~1911)

藏品介绍： 方镜，镜背面有铭文“既虚其中亦方其外一尘不染万物皆备吟香书屋铭茗溪”。镜左侧下角有正方形框，框内有铭文“薛晋候造”，平宽素缘，锈蚀泛绿斑。



藏品名称： 清

藏品等级： 一般文物

尺 寸： 边长 9.4

年 代： 清(1616~1911)

藏品介绍： 方镜，楷书铸刻“方正而明，万里无尘，水天一色，犀照群伦”。左中有圆形篆书“茗溪”，左下有方形篆书“薛惠公造”，素宽平缘。



藏品名称： 清

藏品等级： 一般文物

尺 寸： 直径 8.6

年 代： 清(1616~1911)

藏品介绍： 方镜，楷书铸刻“方正而明，万里无尘，水天一色，犀照群伦”。“薛惠公造”。



藏品名称：春秋青铜斧

藏品等级：一般文物

尺 寸： 銎口 3×2；长 10.6，刃宽 5

年 代： 春秋时代(前 770~前 476)

藏品介绍：



藏品名称：清薛晋侯造

藏品等级：一般文物

尺 寸： 边长 9

年 代： 清(1616~1911)

藏品介绍： 方镜，镜内铭文“方正而明，万里无尘，水天一色，犀照群伦”。后方印铭文“薛晋侯造”。



藏品名称： 战国青铜剑

藏品等级： 一般文物

尺 寸： 剑首直径 3.8；长 42.5；高 4.4

年 代：

藏品介绍：



藏品名称： 新石器时代良渚文化玉璧

藏品等级： 一般文物

尺 寸： 孔径 4.5；肉径 7；直径 18.5；宽 1.1

年 代： 新石器时代

藏品介绍：



藏品名称： 新石器时代良渚文化玉璧

藏品等级： 一般文物

尺 寸： 直径 15.9； 宽 1.4

年 代： 新石器时代

藏品介绍：



藏品名称： 新石器时代良渚文化玉环

藏品等级： 一般文物

尺 寸： 外径 5.5； 内径 3.5； 直径 12； 宽 0.9

年 代： 新石器时代

藏品介绍：



藏品名称： 新石器时代良渚文化管形玉饰

藏品等级： 一般文物

尺 寸： 直径 0.8；长 1.8

年 代： 新石器时代

藏品介绍：



藏品名称： 新石器时代马家浜文化玉玦

藏品等级： 一般文物

尺 寸： 直径 2.6

年 代： 新石器时代

藏品介绍：



藏品名称： 新石器时代马家浜文化玉玦

藏品等级： 一般文物

尺 寸： 直径 3.4；厚 0.5

年 代： 新石器时代

藏品介绍：



藏品名称： 新石器时代马家浜文化玉玦

藏品等级： 一般文物

尺 寸： 直径 4.1；厚 0.6

年 代： 新石器时代

藏品介绍：



藏品名称： 新石器时代马家浜文化玉玦

藏品等级： 一般文物

尺 寸： 直径 3.6;厚 0.7

年 代： 新石器时代

藏品介绍：



藏品名称： 汉连釜陶灶

藏品等级： 一般文物

尺 寸： 长 29.5 高 15.6 宽 19.8

年 代： 汉

藏品介绍：



藏品名称： 汉刻划纹连釜陶灶

藏品等级： 一般文物

尺 寸： 长 33.3 高 19 宽 9.4

年 代： 汉

藏品介绍：



藏品名称： 隋青釉双系瓷执壶

藏品等级： 一般文物

尺 寸： 口径 24.3； 底径 9.5； 宽 11

年 代： 隋(581~618)

藏品介绍：



藏品名称： 汉陶甑

藏品等级： 一般文物

尺 寸： 口径 9.3； 腹径 18.7； 底径 8.5； 宽
25

年 代： 汉

藏品介绍：



藏品名称： 汉陶罐

藏品等级： 一般文物

尺 寸： 口径 10.5； 腹径 17.2； 宽 11

年 代： 汉

藏品介绍：



藏品名称： 汉陶罐

藏品等级： 一般文物

尺 寸： 口径 11.4； 腹径 18.2； 宽 12.5

年 代： 汉

藏品介绍：



藏品名称： 六朝四系折腹釉陶罐

藏品等级： 一般文物

尺 寸： 口径 12.6； 腹径 34； 底径 11； 宽 29

年 代：

藏品介绍：



藏品名称： 汉陶罐

藏品等级： 一般文物

尺 寸： 口径 10；腹径 14；宽 10.2

年 代： 汉

藏品介绍：



藏品名称： 汉原始瓷梳状纹壘

藏品等级： 一般文物

尺 寸： 口径 17；腹径 37 宽 32

年 代： 汉

藏品介绍：



藏品名称： 汉双系陶罐

藏品等级： 一般文物

尺 寸： 口径 13.5；腹径 23.5；宽 23.5

年 代： 汉

藏品介绍：



藏品名称： 汉原始瓷双系弦纹壶

藏品等级： 一般文物

尺 寸： 口径 10.5；腹径 18.9；宽 26.4

年 代： 汉

藏品介绍：



藏品名称： 汉原始瓷双系环耳弦纹壶

藏品等级： 一般文物

尺 寸： 口径 13.5；腹径 26.5；宽 31.4

年 代： 汉

藏品介绍：



藏品名称： 汉原始瓷塑狗

藏品等级： 一般文物

尺 寸： 长 6.5 宽 4.3

年 代： 汉

藏品介绍：



藏品名称： 汉原始瓷双系弦纹盘口壶

藏品等级： 一般文物

尺 寸： 口径 6； 腹径 9； 宽 12.5

年 代： 汉

藏品介绍：



藏品名称： 汉原始瓷双系弦纹盘口壶

藏品等级： 一般文物

尺 寸： 口径 9.5； 腹径 15.5； 宽 20.7

年 代： 汉

藏品介绍：



藏品名称： 汉原始瓷双系弦纹壶

藏品等级： 一般文物

尺 寸： 口径 11.4；腹径 16.4；高 22.8

年 代： 汉

藏品介绍：



藏品名称： 汉双系弦纹盘口壶

藏品等级： 一般文物

尺 寸： 口径 10；腹径 14；高 20.2

年 代： 汉

藏品介绍：



藏品名称： 汉原始瓷双系弦纹壶

藏品等级： 一般文物

尺 寸： 口径 13.7；腹径 24.7；高 34

年 代： 汉

藏品介绍：



藏品名称： 汉原始瓷罐

藏品等级： 一般文物

尺 寸： 口径 3.3；高 4

年 代： 汉

藏品介绍：



藏品名称： 汉原始瓷塑鸡

藏品等级： 一般文物

尺 寸： 长 7.3 高 6.3

年 代： 汉

藏品介绍：



藏品名称： 汉原始瓷塑鸡

藏品等级： 一般文物

尺 寸： 长 8.4 高 8.9

年 代： 汉

藏品介绍：



藏品名称： 原始瓷双系弦纹壶

藏品等级： 一般文物

尺 寸： 口径 14.5；腹径 22.9；高 28

年 代： 汉

藏品介绍：



藏品名称： 汉原始瓷双系弦纹壶

藏品等级： 一般文物

尺 寸： 口径 10.5；腹径 20.5；高 27.5

年 代： 汉

藏品介绍：



藏品名称： 汉原始瓷双系弦纹壶

藏品等级： 一般文物

尺 寸： 口径 13.3， 底径 12， 高 26.6

年 代： 汉

藏品介绍：



藏品名称： 汉原始瓷双系壶

藏品等级： 一般文物

尺 寸： 口径 13.7； 腹径 28.7； 高 34.5

年 代： 汉

藏品介绍：



藏品名称： 汉原始瓷双系弦纹罐

藏品等级： 一般文物

尺 寸： 口径 10；腹径 16.6；高 15

年 代： 汉

藏品介绍：



藏品名称： 汉原始瓷双系弦纹罐

藏品等级： 一般文物

尺 寸： 口径 10.5；腹径 14.9；高 11.2

年 代： 汉

藏品介绍：



藏品名称： 汉原始瓷双耳弦纹甗

藏品等级： 一般文物

尺 寸： 口径 9.2； 底径 10.8； 高 8.8

年 代： 东汉(25~220)

藏品介绍：



藏品名称： 东汉原始瓷双耳弦纹甗

藏品等级： 一般文物

尺 寸： 口径 7.2； 腹径 24.2； 高 13.5

年 代： 东汉(25~220)

藏品介绍：



藏品名称： 汉原始瓷盘

藏品等级： 一般文物

尺 寸： 口径 13；高 4

年 代： 汉

藏品介绍：



藏品名称： 汉双系弦纹陶罐

藏品等级： 一般文物

尺 寸： 口径 18.1；腹径 27.1；高 28.3

年 代： 汉

藏品介绍：



藏品名称： 汉双系弦纹原始瓷罐

藏品等级： 一般文物

尺 寸： 口径 11.4； 腹径 15.4； 高 15.4

年 代： 汉

藏品介绍：



藏品名称： 汉双系弦纹红陶罐

藏品等级： 一般文物

尺 寸： 底径 8.8； 口径 9.2； 腹径 15.4； 高 12.5

年 代： 汉

藏品介绍：



藏品名称： 汉红陶灶

藏品等级： 一般文物

尺 寸： 长 16.3 高 8

年 代： 汉

藏品介绍：



藏品名称： 汉原始瓷钵

藏品等级： 一般文物

尺 寸： 口径 12.2；高 5.5

年 代： 汉

藏品介绍：



藏品名称： 汉原始瓷盘

藏品等级： 一般文物

尺 寸： 口径 10.9；高 2.3

年 代： 汉

藏品介绍：



藏品名称： 汉原始瓷盘

藏品等级： 一般文物

尺 寸： 口径 12.8；高 3

年 代： 汉

藏品介绍：



藏品名称： 汉陶甑

藏品等级： 一般文物

尺 寸： 口径 11；高 6.5

年 代： 汉

藏品介绍：



藏品名称： 汉原始瓷水波纹折沿洗

藏品等级： 一般文物

尺 寸： 口径 12.5；高 7.8

年 代： 汉

藏品介绍：



藏品名称： 汉原始瓷带盖储仓

藏品等级： 一般文物

尺 寸： 口径 7.2； 底径 7.7； 高 10

年 代： 汉

藏品介绍：



藏品名称： 汉原始瓷杯形豆

藏品等级： 一般文物

尺 寸： 口径 5.7； 底径 6.1； 高 6.1

年 代： 汉

藏品介绍：



藏品名称： 汉原始瓷匜

藏品等级： 一般文物

尺 寸： 长 15.5 高 5.7

年 代： 汉

藏品介绍：



藏品名称： 汉原始瓷杆栏式屋

藏品等级： 一般文物

尺 寸： 屋顶长 10；高 9.2

年 代： 汉

藏品介绍：



藏品名称： 汉陶灯盏

藏品等级： 一般文物

尺 寸： 口径 9.4, 底径 6.8; 高 12.9

年 代： 汉

藏品介绍：



藏品名称： 汉原始瓷杆栏式屋

藏品等级： 一般文物

尺 寸： 长 10.6 高 10

年 代： 汉

藏品介绍：



藏品名称： 汉原始瓷杯形豆

藏品等级： 一般文物

尺 寸： 口径 7.5；高 10.2

年 代： 汉

藏品介绍：



藏品名称： 汉原始瓷把杯

藏品等级： 一般文物

尺 寸： 口径 7.7；底径 7.2；高 5

年 代： 汉

藏品介绍：



藏品名称： 汉原始瓷水波纹折沿盆

藏品等级： 一般文物

尺 寸： 口径 14.5；高 5.5

年 代： 汉

藏品介绍：



藏品名称： 汉原始瓷汤匙

藏品等级： 一般文物

尺 寸： 口径 5.3；柄 8

年 代： 汉

藏品介绍：



藏品名称： 汉原始瓷钵

藏品等级： 一般文物

尺 寸： 口径 6.7；高 7.8

年 代： 汉

藏品介绍：



藏品名称： 汉原始瓷灶

藏品等级： 一般文物

尺 寸： 长 17.6 高 8.5

年 代： 汉

藏品介绍：



藏品名称： 汉原始瓷杆栏式屋

藏品等级： 一般文物

尺 寸： 长 15 宽 10.5 高 14.5

年 代： 汉

藏品介绍：



藏品名称： 汉原始瓷塑牛

藏品等级： 一般文物

尺 寸： 长 9 高 5

年 代： 汉

藏品介绍：



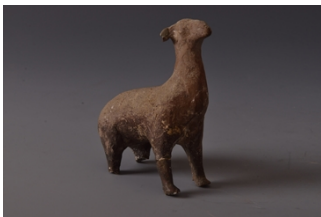
藏品名称： 汉原始瓷塑羊

藏品等级： 一般文物

尺 寸： 长 9 高 5

年 代： 汉

藏品介绍：



藏品名称： 汉原始瓷塑羊

藏品等级： 一般文物

尺 寸： 长 11 高 11.3

年 代： 汉

藏品介绍：



藏品名称： 汉原始瓷塑猪

藏品等级： 一般文物

尺 寸： 长 13 高 7.5

年 代： 汉

藏品介绍：



藏品名称： 汉原始瓷塑牛

藏品等级： 一般文物

尺 寸： 长 20 高 12.2

年 代： 汉

藏品介绍：



藏品名称： 汉原始瓷塑牛

藏品等级： 一般文物

尺 寸： 长 20 高 12.2

年 代： 汉

藏品介绍：



藏品名称： 汉原始瓷塑马

藏品等级： 一般文物

尺 寸： 长 18 高 22.5

年 代： 汉

藏品介绍：



藏品名称： 汉原始瓷麟趾金

藏品等级： 一般文物

尺 寸： 直径 7 高 2.8

年 代： 汉

藏品介绍：



藏品名称： 汉原始瓷罐

藏品等级： 一般文物

尺 寸： 口径 7.1； 底径 12； 腹径 11.9； 高 7.5

年 代： 汉

藏品介绍：



藏品名称： 汉三足陶奩

藏品等级： 一般文物

尺 寸： 口径 15；底径 13 高 11

年 代： 汉

藏品介绍：



藏品名称： 汉原始瓷麟趾金

藏品等级： 一般文物

尺 寸： 长 7.2 宽 6 高 3.4

年 代： 汉

藏品介绍：



藏品名称： 汉原始瓷耳杯

藏品等级： 一般文物

尺 寸： 口径 7.3*4.3-15.2*8.7 不等；高
2.6-6.3 不等

年 代： 汉

藏品介绍：



藏品名称： 汉原始瓷戳印圈点纹环

藏品等级： 一般文物

尺 寸： 直径 12；柄径 7.5；小内径 5

年 代： 汉

藏品介绍：