



藏品名称： 清牡丹花纹白玉印模

藏品等级： 一般文物

尺 寸： 直径 3.1；宽 4.5

年 代： 清(1616~1911)

藏品介绍：



藏品名称： 明光素高足青玉杯

藏品等级： 一般文物

尺 寸： 长 5.8 宽 6 高 7

年 代： 明(1368~1644)

藏品介绍：



藏品名称： 新石器时代玉锥形器

藏品等级： 一般文物

尺 寸： 厚 0.6；长 6 高 0.9

年 代： 新石器时代

藏品介绍：



藏品名称： 明仿汉锯齿纹圆铜镜

藏品等级： 一般文物

尺 寸： 直径 9.4

年 代： 明(1368~1644)

藏品介绍：



藏品名称： 汉铜铍

藏品等级： 一般文物

尺 寸： 长 10 高 0.9

年 代： 汉

藏品介绍：



藏品名称： 汉铜铍

藏品等级： 一般文物

尺 寸： 长 10.8 高 1

年 代： 汉

藏品介绍：



藏品名称： 明仿汉四乳四虺圆铜镜

藏品等级： 一般文物

尺 寸： 直径 8.5

年 代： 明(1368~1644)

藏品介绍： 半圆钮，圆钮座。外围为一圈射线纹，主题纹饰为四乳相间隔四虺，再一圈射线纹。



藏品名称： 战国铜斧

藏品等级： 一般文物

尺 寸： 銜口  $4 \times 2.4$ ；长 8.1，刃宽 4.3

年 代： 战国时代(前 475~前 221)

藏品介绍：



藏品名称：春秋铜斧

藏品等级：一般文物

尺 寸： 銜口  $3 \times 1.6$ ；长 6.8，宽 3.5

年 代：春秋时代(前 770~前 476)

藏品介绍：



藏品名称：春秋铜斧

藏品等级：一般文物

尺 寸： 銜口  $4 \times 2$ ；长 7.8，刃宽 7.6

年 代：春秋时代(前 770~前 476)

藏品介绍：



藏品名称： 明薛怀泉造“百岁团圆”铭铜执镜

藏品等级： 一般文物

尺 寸： 直径 12.1， 通长 21.8

年 代： 明(1368~1644)

藏品介绍： 该镜呈圆形，带柄。镜背面中心有一菱花图案，内有铭文“百岁团圆”，宽缘。锈蚀泛绿斑。



藏品名称： 晋弦纹铜洗

藏品等级： 一般文物

尺 寸： 口径 25.5， 高 11.1

年 代： 西晋(265~317)

藏品介绍：



藏品名称：清“湖州薛惠公”铭双龙纹圆铜镜

藏品等级：一般文物

尺寸：直径 11.1

年代：清(1616~1911)

藏品介绍：该镜呈圆形，镜背面中心有铭文“湖州薛惠公”，外围二条剪纸龙，锈蚀泛褐斑。



藏品名称：战国青铜锄

藏品等级：一般文物

尺寸：銜口 8.5×2.3；长 8.9，宽 9

年代：战国时代(前 475~前 221)

藏品介绍：



藏品名称： 战国青铜矛

藏品等级： 一般文物

尺 寸： 銎口 2.2×1.2；长 11.8 高 2.7

年 代： 战国时代(前 475~前 221)

藏品介绍：



藏品名称： 战国铜斧

藏品等级： 一般文物

尺 寸： 銎口 3.4×1.9；长 5.5，刃宽 3.2

年 代： 战国时代(前 475~前 221)

藏品介绍：





藏品名称： 战国铜斧

藏品等级： 一般文物

尺 寸： 銜口  $3 \times 1.9$ ；长 6.7，刃宽 3.7；长 6.7

年 代： 战国时代(前 475~前 221)

藏品介绍：



藏品名称： 战国铜斧

藏品等级： 一般文物

尺 寸： 銜口  $4.8 \times 2$ ；长 8.7，刃宽 4.3

年 代： 战国时代(前 475~前 221)

藏品介绍：



藏品名称： 战国铜斧

藏品等级： 一般文物

尺 寸： 銜口 4.3×3.3； 残长 7.5

年 代： 战国时代(前 475~前 221)

藏品介绍：



藏品名称： 明朱文“陈”桥钮方铜印

藏品等级： 一般文物

尺 寸： 长 7 高 7

年 代： 明(1368~1644)

藏品介绍：



藏品名称：清烤蓝铜盒

藏品等级：一般文物

尺寸：长 4.5 高 3.6 宽 1.9

年代：清(1616~1911)

藏品介绍：



藏品名称：明仿汉“昭明”铭连弧纹圆铜镜

藏品等级：一般文物

尺寸：直径 10.5

年代：明(1368~1644)

藏品介绍：该镜呈圆形，半圆钮，圆钮座内区座外有内向连弧一周，外区饰铭文和射线纹各一周，平突缘，锈蚀泛绿斑。



藏品名称： 唐宝相花纹八葵圆铜镜

藏品等级： 一般文物

尺 寸： 直径 25

年 代： 唐(618~907)

藏品介绍： 该铜镜作八出葵花形，半圆钮，花瓣形钮座，外围紧密的品字形纹一周。镜心饰四朵缠枝莲花，纹饰精美。



藏品名称： 东汉八乳禽兽规矩纹铜镜

藏品等级： 一般文物

尺 寸： 口径 22.5

年 代： 东汉(25~220)

藏品介绍：



藏品名称：春秋青铜铤

藏品等级：一般文物

尺 寸： 长 12.5 高 4.2

年 代：春秋时代(前 770~前 476)

藏品介绍：



藏品名称：春秋青铜斧

藏品等级：一般文物

尺 寸： 长 8 高 4.3

年 代：春秋时代(前 770~前 476)

藏品介绍：



藏品名称：春秋青铜铲

藏品等级：一般文物

尺 寸： 銜口 3×2；长 7.8，刃宽 7.8；长 8  
高 4.3

年 代：春秋时代(前 770~前 476)

藏品介绍：



藏品名称：汉铜鍬

藏品等级：一般文物

尺 寸： 长 4.6 高 1.3

年 代：汉

藏品介绍：



藏品名称： 明弦纹圆形铜镜

藏品等级： 一般文物

尺 寸： 直径 8.9

年 代： 明(1368~1644)

藏品介绍： 该铜镜圆形，弦纹，凸缘。



藏品名称： 西周铜鏃

藏品等级： 一般文物

尺 寸： 长 3 高 1.5

年 代： 西周(前 1046~前 771)

藏品介绍：



藏品名称： 汉铜鏃

藏品等级： 一般文物

尺 寸： 长 8.6 高 2.2

年 代： 汉

藏品介绍：



藏品名称： 汉铜鏃

藏品等级： 一般文物

尺 寸： 长 8 高 2.4

年 代： 汉

藏品介绍：





藏品名称： 汉双翼铜鏃

藏品等级： 一般文物

尺 寸： 长 5 高 3

年 代： 汉

藏品介绍：



藏品名称： 晋青釉四系点彩瓷罐

藏品等级： 一般文物

尺 寸： 口径 17.2， 底径 11， 高 18.7

年 代：

藏品介绍： 侈口，唇沿，矮颈，溜肩，鼓腹，下腹斜收，平底内凹。肩部饰弦纹二周，并等距离对称横置四条形系。施青绿色釉，口沿褐色点彩，下腹及底部露胎。



藏品名称： 宋黑釉瓷茶碗

藏品等级： 一般文物

尺 寸： 口径 11，底径 3.8，高 5.3

年 代： 宋

藏品介绍：



藏品名称： 南朝青釉瓷碗

藏品等级： 一般文物

尺 寸： 口径 8.8，底径 4.6，高 2.9

年 代： 南朝

藏品介绍：



藏品名称： 晋青釉菱形纹瓷水盂

藏品等级： 一般文物

尺 寸： 口径 5.2，底径 5.2，高 3.3

年 代：

藏品介绍： 水盂，形制扁圆，唇口，溜肩，扁鼓腹，平底，肩部饰身浅纹，弦纹二道。腹部饰菱形纹饰一组。釉大多剥落。



藏品名称： 晋青釉瓷碗

藏品等级： 一般文物

尺 寸： 口径 10.6，底径 5.3，高 3.7

年 代：

藏品介绍： 敛口，浅腹，弧壁，平底内凹。施青绿色釉，施釉不及底。胎骨较粗，色呈深灰。



藏品名称： 晋青釉瓷钵

藏品等级： 一般文物

尺 寸： 口径 7.3， 底径 5

年 代：

藏品介绍： 青瓷钵，敛口，折肩，腹微鼓，腹部向下斜收，平底，钵内外施青釉，釉色青绿。外壁施釉不到底，肩部以下露胎，胎呈土灰色。



藏品名称： 晋青釉瓷钵

藏品等级： 一般文物

尺 寸： 口径 16.4， 底 9.7， 高 7.2

年 代：

藏品介绍： 青瓷钵，敛口，唇沿，折肩，肩部刻划弦纹二圈，腹圆鼓，腹壁向下斜收，平底。钵内外施青釉，釉呈青绿，外壁施釉不到底，肩部以下露胎，胎呈土灰色。



藏品名称： 东晋越窑青釉双系瓷鸡首壶

藏品等级： 一般文物

尺 寸： 盘口残径 6.6，底径 11.1，高 19.9

年 代： 东晋(317~420)

藏品介绍： 盘口，束颈，丰肩，圆腹，平底内凹。肩部饰弦纹二周并戮印一周圆圈纹，并对称堆塑鸡头、鸡尾纹竖条形双系，鸡首高昂，嘴巴张开，作高鸣状。施青绿色釉，釉色莹润。



藏品名称： 宋青白釉印花瓷粉盒

藏品等级： 一般文物

尺 寸： 母口径 9.2，子口径 8.2，底径 8.6，高 4.2

年 代： 宋

藏品介绍： 粉盒，形制扁圆，盖呈覆盆状，中心微隆，印花“双凤纹”。器盖与器身子母口，器身直壁，平底。盒身施釉，子母口无釉露胎，底部露胎，釉色青白。



藏品名称： 战国原始瓷 S 纹罐

藏品等级： 一般文物

尺 寸： 口径 13.5，底径 11.8，高 10.6

年 代： 战国时代(前 475~前 221)

藏品介绍： 侈口，无颈，溜肩，圆腹，下腹斜收，平底。肩部至腹部依次模印一圈直线纹，刻划二组弧线纹，再模印一组直线纹。胎体厚重，胎骨致密，色呈土黄。



藏品名称： 战国原始瓷杯

藏品等级： 一般文物

尺 寸： 口径 5.7，底径 3.8，高 5

年 代： 战国时代(前 475~前 221)

藏品介绍：



藏品名称： 战国原始瓷钵

藏品等级： 一般文物

尺 寸： 口径 12.4，底径 6.7，高 6

年 代： 战国时代(前 475~前 221)

藏品介绍： 敛口，深腹，弧腹，平底。上腹部二弦纹间饰直线纹一周。内外壁施黄绿色釉，底部露胎。内壁轮制痕迹明显。



藏品名称： 西周原始瓷豆

藏品等级： 一般文物

尺 寸： 口径 8.3，底径 6.4，高 4

年 代： 西周(前 1046~前 771)

藏品介绍：



藏品名称： 东晋青釉瓷盘口唾盂

藏品等级： 一般文物

尺 寸： 口径 12.8， 底径 16.5， 高 18.6

年 代： 东晋十六国

藏品介绍：



藏品名称： 西周原始瓷豆

藏品等级： 一般文物

尺 寸： 口径 9.5， 底径 6， 高 3.3

年 代： 西周(前 1046~前 771)

藏品介绍：





藏品名称：春秋战国原始瓷盅式碗

藏品等级：一般文物

尺寸：口径 11.1，底径 10.2，高 5.1

年代：东周(前 770~前 256)

藏品介绍：青瓷碗，侈口，直壁深腹，平底，底部有垫烧痕，碗内外施青釉，釉色青绿，碗心有螺旋纹纹饰。



藏品名称：战国原始瓷假系罐

藏品等级：一般文物

尺寸：口径 11.6，底径 8.5，高 7.8

年代：战国时代(前 475~前 221)

藏品介绍：



藏品名称： 战国原始青瓷碗

藏品等级： 一般文物

尺 寸： 口径 8.5，高 3.4

年 代： 战国时代(前 475~前 221)

藏品介绍：



藏品名称： 南朝青釉瓷碗

藏品等级： 一般文物

尺 寸： 口径 12.3，底径 5，高 5.4

年 代： 南朝

藏品介绍：



藏品名称： 明青花人物纹瓷罐

藏品等级： 一般文物

尺 寸： 口径 4，腹径 6.2，底径 4.5，高 8.4

年 代： 明(1368~1644)

藏品介绍： 青花罐，直口，短颈，圆腹，底部露胎，有明显的轮制旋纹，罐身上绘有王羲之戏鹅，青花发色蓝中闪紫。



藏品名称： 晋青釉瓷碗

藏品等级： 一般文物

尺 寸： 口径 8.3-8.6 不等，底径 4.6-5.5 不等，高 3.8

年 代：

藏品介绍：



藏品名称： 晋青釉瓷碗

藏品等级： 一般文物

尺 寸： 口径 8.4，底径 5.2，高 3.8；口径  
8.7，底径 5.5，高 3.8

年 代：

藏品介绍：



藏品名称： 晋青釉瓷碗

藏品等级： 一般文物

尺 寸： 口径 8.2，底径 5，高 3.9；口径  
8.6，底径 5.5，高 4.2；口径 8.3，  
底径 5，高 3.8

年 代：

藏品介绍：



藏品名称： 晋青釉瓷碗

藏品等级： 一般文物

尺 寸： 口径 10.3，底径 6.7，高 5.1

年 代：

藏品介绍： 青瓷碗，侈口，弧壁，平底，碗内外施青釉，釉色青绿。碗底露胎，碗内心凹凸不平，为浇造时粘连。



藏品名称： 晋青釉瓷碗

藏品等级： 一般文物

尺 寸： 口径 10.5，高 3.8

年 代：

藏品介绍：



藏品名称： 宋青白釉印花芒口瓷碗

藏品等级： 一般文物

尺 寸： 口径 16.4，底径 5.6 高 6.2

年 代： 宋

藏品介绍： 敞口，弧腹，鸡心足。碗内屯有芦雁花叶纹，圈足都有斜条纹，除口沿通体施青白釉。



藏品名称： 明青花花卉纹瓷盘

藏品等级： 一般文物

尺 寸： 口径 12.3，底径 5.9，高 3.2

年 代： 明(1368~1644)

藏品介绍： 青花盘，敞口，弧壁，平底，碗内沿饰花叶纹，碗内外施釉，底部露胎，胎呈灰白，青花以色灰暗，胎质较粗。



藏品名称： 明青花满池娇纹瓷盘

藏品等级： 一般文物

尺 寸： 口径 13，底径 7.5，高 4.1

年 代： 明(1368~1644)

藏品介绍：



藏品名称： 明青花缠枝花卉纹瓷碗

藏品等级： 一般文物

尺 寸： 口径 11.8，底径 5.2，高 6.7

年 代： 明(1368~1644)

藏品介绍： 侈口，弧壁，深腹，圈足。碗心为宝相花纹，碗壁为缠枝宝相花四组，底为双圈“大明成化年制”款。青花蓝中泛青灰，发色淡雅秀气。



藏品名称： 战国原始瓷 S 纹兽耳甗

藏品等级： 一般文物

尺 寸： 口径 15.5，底径 16，高 24.6

年 代： 战国时代(前 475~前 221)

藏品介绍： 直口，矮颈，丰肩，圆腹，下腹斜收，平底内凹。肩部至腹部刻划拍印二组，相向的半圆纹，直条纹，肩部对称置铺首纹双系，器型稳重美观。



藏品名称： 晋越窑青釉瓷水盂

藏品等级： 一般文物

尺 寸： 口径 3.4，底径 5，高 4.3

年 代：

藏品介绍： 敛口，无颈，丰肩，鼓腹，假圈足外撇。施青绿色，施釉不及底，底足露胎。口沿至肩部饰双弦一周，胎骨较重。





藏品名称： 唐褐釉双系瓷罐

藏品等级： 一般文物

尺 寸： 口径 9，底径 6，高 14.4

年 代： 唐(618~907)

藏品介绍： 侈口，唇沿，矮颈，圆腹，下腹斜收，平底。肩部对称横置条形双系。施黄褐色釉，釉施半截，有垂釉现象，胎质粗松，色呈土灰。



藏品名称： 清青花“珍”款杂宝纹瓷碗

藏品等级： 一般文物

尺 寸： 口径 11.2，底径 5.1，高 6.9

年 代： 清(1616~1911)

藏品介绍： 敞口，深腹，圈足。碗内双圈变形蛙纹，碗壁为函盒书，艾叶和变形蛙纹组图。青花蓝中泛黑。



藏品名称： 战国原始瓷碗

藏品等级： 一般文物

尺 寸： 口径 12，底径 7，高 3.8

年 代： 战国时代(前 475~前 221)

藏品介绍： 碗，侈口，折腹，束腰，器身扁圆，底内凹。底部有垫烧痕，通体施釉，釉呈青绿色。



藏品名称： 明“大明成化年造”款青花龙凤纹瓷碗

藏品等级： 一般文物

尺 寸： 口径 14.6，底径 7.2，高 5.6

年 代： 明(1368~1644)

藏品介绍： 敞口，浅腹，大圈足。碗心为双圈四爪龙纹，碗壁为龙凤纹和海水，云纹。圈足内有双圈“大明成化年制”款。青花蓝中泛深灰。



藏品名称：清康熙款青花缠枝花卉纹瓷碗

藏品等级：一般文物

尺寸：口径 11.8，底径 5.9，宽 6.2

年代：清(1616~1911)

藏品介绍：



藏品名称：战国原始青瓷碗

藏品等级：一般文物

尺寸：口径 10，底径 4.5；宽 4

年代：战国时代(前 475~前 221)

藏品介绍：



藏品名称： 战国原始青瓷杯

藏品等级： 一般文物

尺 寸： 口径 6，底径 3.6；宽 4

年 代： 战国时代(前 475~前 221)

藏品介绍：



藏品名称： 战国原始瓷杯

藏品等级： 一般文物

尺 寸： 口径 6.5，底径 4；宽 4.3

年 代： 战国时代(前 475~前 221)

藏品介绍： 石斧呈扁平状梯形，平刃，正面打磨光滑。颜色灰中带黄。



藏品名称： 战国原始瓷钵

藏品等级： 一般文物

尺 寸： 口径 13.5， 底径 8， 宽 8.5

年 代： 战国时代(前 475~前 221)

藏品介绍：



藏品名称： 战国原始青瓷碗

藏品等级： 一般文物

尺 寸： 口径 9.2， 底径 5.2； 宽 4

年 代： 战国时代(前 475~前 221)

藏品介绍：



藏品名称： 战国原始青瓷弦纹簋

藏品等级： 一般文物

尺 寸： 口径 8，底径 5.5，腹径 10.2；宽 4

年 代： 战国时代(前 475~前 221)

藏品介绍：



藏品名称： 战国原始青瓷豆

藏品等级： 一般文物

尺 寸： 口径 10.8，底径 4.6；宽 4.5

年 代： 战国时代(前 475~前 221)

藏品介绍：



藏品名称： 明青花花卉纹瓷杯

藏品等级： 一般文物

尺 寸： 口径 6，底径 2；宽 3.6

年 代： 明(1368~1644)

藏品介绍：



藏品名称： 春秋原始青瓷钵

藏品等级： 一般文物

尺 寸： 口径 7，底径 4.7，腹径 8.2；宽 3.2

年 代： 春秋时代(前 770~前 476)

藏品介绍：



藏品名称： 汉瓦当

藏品等级： 一般文物

尺 寸： 直径 13.5，高 3

年 代： 汉

藏品介绍：



藏品名称： 新石器时代夹砂陶鼎

藏品等级： 一般文物

尺 寸： 口径 16.5；底径 4.8；宽 18.8

年 代： 新石器时代

藏品介绍：





藏品名称： 宋釉陶小口瓶

藏品等级： 一般文物

尺 寸： 口径 4； 底径 4.8； 宽 13

年 代： 宋

藏品介绍：



藏品名称： 新石器时代夹砂陶三足盘

藏品等级： 一般文物

尺 寸： 口径 16； 宽 7.7

年 代： 新石器时代

藏品介绍：



藏品名称： 西周菱形纹陶尊

藏品等级： 一般文物

尺 寸： 口径 12.5； 底径 10； 宽 14.3

年 代： 西周(前 1046~前 771)

藏品介绍：



藏品名称： 西周曲折纹陶罐

藏品等级： 一般文物

尺 寸： 口径 11； 底径 12.9； 宽 10.4

年 代： 西周(前 1046~前 771)

藏品介绍：



藏品名称：新石器时代陶鼎

藏品等级：一般文物

尺寸：口径 21.5

年代：新石器时代

藏品介绍：



藏品名称：汉原始瓷双系弦纹罐

藏品等级：一般文物

尺寸：口径 14；底径 13；宽 20.3

年代：汉

藏品介绍：



藏品名称： 明酱釉陶罐

藏品等级： 一般文物

尺 寸： 口径 9.6； 底径 4.6； 宽 10.8

年 代： 明(1368~1644)

藏品介绍：



藏品名称： 春秋曲折纹陶尊

藏品等级： 一般文物

尺 寸： 口径 14； 腹径 11； 底径 9.5； 宽 9.5

年 代： 春秋时代(前 770~前 476)

藏品介绍：



藏品名称： 西周曲折纹陶罐

藏品等级： 一般文物

尺 寸：

年 代： 周

藏品介绍：



藏品名称： 春秋双系席纹陶罐

藏品等级： 一般文物

尺 寸： 口径 7.6；腹径 13.3；底径 9.7；宽  
8.5

年 代： 春秋时代(前 770~前 476)

藏品介绍：



藏品名称：新石器时代陶桶形罐

藏品等级：一般文物

尺寸：口径 21, 底径 17.3\*17.5; 宽 35

年代：新石器时代

藏品介绍：



藏品名称：西周曲折纹陶罐

藏品等级：一般文物

尺寸：口径 12.5; 腹径 16; 底径 13; 宽 9.3

年代：西周(前 1046~前 771)

藏品介绍：



藏品名称： 西周曲折纹陶罐

藏品等级： 一般文物

尺 寸： 口径 11；腹径 15.5；底径 12；宽 10

年 代： 西周(前 1046~前 771)

藏品介绍：



藏品名称： 春秋凸棱把黑陶豆

藏品等级： 一般文物

尺 寸： 口径 14；底径 9；宽 13.2

年 代： 春秋时代(前 770~前 476)

藏品介绍：



藏品名称： 汉原始瓷双系弦纹壶

藏品等级： 一般文物

尺 寸： 口径 10；腹径 15.8；底径 9.7；宽  
19.7

年 代： 汉

藏品介绍：



藏品名称： 汉双系弦纹陶钟

藏品等级： 一般文物

尺 寸： 口径 14；腹径 20；宽 30

年 代： 汉

藏品介绍：





藏品名称： 汉梳状纹陶罐

藏品等级： 一般文物

尺 寸： 口径 16；腹径 35；底径 15；宽 30

年 代： 汉

藏品介绍：



藏品名称： 春秋陶网坠

藏品等级： 一般文物

尺 寸： 长 3.5-6 不等

年 代： 春秋时代(前 770~前 476)

藏品介绍：



藏品名称： 汉原始瓷双系弦纹罐

藏品等级： 一般文物

尺 寸： 口径 11.5；腹径 21；底径 12；宽 19

年 代： 汉

藏品介绍：



藏品名称： 汉双系弦纹红陶罐

藏品等级： 一般文物

尺 寸： 腹径 25；底径 11.5；宽 27

年 代： 汉

藏品介绍：



藏品名称： 六朝弦纹黑陶罐

藏品等级： 一般文物

尺 寸： 口径 14；腹径 24.4；底径 17；宽 13

年 代：

藏品介绍： 该石铍呈褐色，长条形，厚体。有段，段在中上部。通体磨光，单面刃磨制而成。



藏品名称： 新石器时代灰陶豆

藏品等级： 一般文物

尺 寸： 口径 16.5；底径 10；足高 8.5；宽 13.4

年 代： 新石器时代

藏品介绍：



藏品名称： 汉原始瓷麟趾金

藏品等级： 一般文物

尺 寸： 直径 6；宽 2.5

年 代： 汉

藏品介绍：



藏品名称： 西汉原始瓷罐

藏品等级： 一般文物

尺 寸： 口径 10.6；腹径 18.7；底径 11.3；  
宽 15.7

年 代： 西汉(前 206~公元 25)

藏品介绍：



藏品名称： 东周麻布纹陶钵

藏品等级： 一般文物

尺 寸： 口径 9；腹径 10；底径 6.5；宽 6.5

年 代： 东周(前 770~前 256)

藏品介绍：



藏品名称： 唐箕形陶砚

藏品等级： 一般文物

尺 寸： 长 15.5 宽 3.2

年 代： 唐(618~907)

藏品介绍：



藏品名称：新石器时代陶网坠

藏品等级：一般文物

尺 寸：长 4 高 2

年 代：新石器时代

藏品介绍：



藏品名称：新石器时代陶网坠

藏品等级：一般文物

尺 寸：长 4.6 高 3

年 代：新石器时代

藏品介绍：



藏品名称：新石器时代陶网坠

藏品等级：一般文物

尺寸：长 3.8；高 3.8

年代：新石器时代

藏品介绍：



藏品名称：新石器时代陶网坠

藏品等级：一般文物

尺寸：长 4.2；高 4.2

年代：新石器时代

藏品介绍：



藏品名称： 先秦时期马桥文化绳纹陶罐

藏品等级： 一般文物

尺 寸： 口径 12；腹径 15.4；宽 12

年 代：

藏品介绍：



藏品名称： 春秋细格纹红陶罐

藏品等级： 一般文物

尺 寸： 口径 8；腹径 13.5；底径 8.5；宽  
10.3

年 代： 春秋时代(前 770~前 476)

藏品介绍：





藏品名称： 汉双系弦纹陶罐

藏品等级： 一般文物

尺 寸： 口径 10.3；腹径 15；底径 7.5；宽  
12.8

年 代： 汉

藏品介绍：



藏品名称： 新石器时代崧泽文化夹沙陶钵

藏品等级： 一般文物

尺 寸： 口径 12.8；腹径 13.7；宽 6.1

年 代： 新石器时代

藏品介绍：



藏品名称：春秋曲折纹红陶罐

藏品等级：一般文物

尺寸：口径 9.5；腹径 13.7；底径 11.5；宽 12

年代：春秋时代(前 770~前 476)

藏品介绍：



藏品名称：春秋细格纹红陶罐

藏品等级：一般文物

尺寸：口径 9.7；腹径 17；底径 9.5；宽 13

年代：春秋时代(前 770~前 476)

藏品介绍：



藏品名称： 西周曲折纹陶罐

藏品等级： 一般文物

尺 寸： 口径 11；腹径 16.3；底径 10.5；宽 9.1

年 代： 西周(前 1046~前 771)

藏品介绍：



藏品名称： 春秋席纹陶罐

藏品等级： 一般文物

尺 寸： 口径 14；腹径 21；底径 14.2；宽 14

年 代： 春秋时代(前 770~前 476)

藏品介绍：

藏品名称： 新石器时代有段石铈

藏品等级： 一般文物

尺 寸： 长 12.5，宽 4.1，厚 3.6

年 代： 新石器时代

藏品介绍：



藏品名称： 新石器时代砺石

藏品等级： 一般文物

尺 寸： 长 13.8，宽 6，厚 3

年 代： 新石器时代

藏品介绍： 白灰色，呈弧形条状。磨石一面由于磨砺呈凹形，有使用痕迹。侧面经打磨但欠平，较粗糙。



藏品名称： 新石器时代石铈

藏品等级： 一般文物

尺 寸： 长 22.3， 宽 5.5

年 代： 新石器时代

藏品介绍： 该石戈呈青灰色，内为方形，体为刀形。单面刃。磨制而成，戈锋呈弧形。正面打磨光滑。反面较粗糙。



藏品名称： 新石器时代良渚文化石钺

藏品等级： 一般文物

尺 寸： 长 12， 宽 8.9

年 代： 新石器时代

藏品介绍： 石斧呈长方形，青灰色。刃部经磨制。斧身一面光滑，一面剥落一片。此斧上端略收，石斧偏上端有对钻圆孔。台阶痕明显。斧刃部有使用痕迹。



藏品名称： 新石器时代有段石铤

藏品等级： 一般文物

尺 寸： 长 8，宽 4.3，厚 2.2

年 代： 新石器时代

藏品介绍： 该石铤呈灰白色，长方厚体。有段，段在刃上部，通体磨光，双面刃磨制而成，刃略呈弧形。



藏品名称： 新石器时代石铤

藏品等级： 一般文物

尺 寸： 长 4.4，宽 2.2

年 代： 新石器时代

藏品介绍： 石铤呈三角形，深灰色，短铤。中间起矮脊。石铤两面经磨制，表面光滑。铤尖残损。



藏品名称：新石器时代石铍

藏品等级：一般文物

尺寸：长 6.5，宽 3.5，厚 1

年代：新石器时代

藏品介绍：浅灰色，呈长条梯形，单面刃，弧状。表面经打磨光滑。中部较厚。器身有打制痕迹。



藏品名称：新石器时代石铍

藏品等级：一般文物

尺寸：长 9.2，宽 5.3

年代：新石器时代

藏品介绍：该石铍灰色，有段。刃凹凸不平。器身经磨制，较为粗糙。有多处凿痕。



藏品名称：新石器时代石刀

藏品等级：一般文物

尺 寸：长 14，上部宽 4，下部宽 7.9

年 代：春秋时代(前 770~前 476)

藏品介绍：石刀上部窄，下部宽。刃部呈弧形。此石刀刃部一面经磨制。石刀一面磨制光滑，一面粗糙。石刀为深灰色。



藏品名称：新石器时代石斧

藏品等级：一般文物

尺 寸：长 14.3，宽 7，厚 5

年 代：新石器时代

藏品介绍：青灰色，呈长条形。刃部经两面磨制，弧状。斧上端略收，整体制作粗糙，但厚重敦实。





藏品名称：新石器时代石铍

藏品等级：一般文物

尺寸：长 5.4，宽 2.9

年代：新石器时代

藏品介绍：该石铍黑色，平刃，平面打磨光滑。上部残断，器身有凿痕。



藏品名称：新石器时代石铍

藏品等级：一般文物

尺寸：长 13.2，宽 4.8，厚 2.3

年代：新石器时代

藏品介绍：该石铍呈长方形，磨制而成。单面刃。器身多处有打凿痕。刃部磨制光滑。



藏品名称：新石器时代石铍

藏品等级：一般文物

尺寸：长 15，宽 3.9，厚 2.5

年代：新石器时代

藏品介绍：该石铍呈长条形，器身打凿而成。单面刃，刃部磨制而成较光滑。



藏品名称：新石器时代石铍

藏品等级：一般文物

尺寸：长 4.2，宽 2，厚 0.7

年代：新石器时代

藏品介绍：浅灰色，呈长条形。石质致密。器身经打磨光滑。单面刃，刃弧状。中部较厚。

藏品名称： 先秦时期马桥文化有孔石刀

藏品等级： 一般文物

尺 寸： 长 9.5，宽 3.2

年 代：

藏品介绍： 石刀，柄短，有单孔，平刃，表面磨制光滑，刃部有明显使用痕迹。



藏品名称： 新石器时代石网坠

藏品等级： 一般文物

尺 寸： 长 4.1，宽 2.4

年 代： 新石器时代

藏品介绍： 网坠，深灰色。石质。器身呈椭圆形，一端有一竖直凹槽，一端残损。表面磨制光滑。



藏品名称：新石器时代良渚文化双孔半月形石刀

藏品等级：一般文物

尺寸：长 11.7，宽 4.2

年代：新石器时代

藏品介绍：石刀呈半月形，左上部饰二个对钻孔。正面经磨制，表面光滑。反面略粗糙。刃部一面经磨制。有使用痕迹。石刀断裂已粘补，并残缺一块。



藏品名称：新石器时代石铍

藏品等级：一般文物

尺寸：长 6，宽 3.6，厚 1.5

年代：旧石器时代

藏品介绍：浅灰色，呈梯形。单面刃。表面有打制痕迹。制作粗糙。



藏品名称：新石器时代石斧

藏品等级：一般文物

尺寸：长 7.6，宽 1.9，厚 2.8

年代：新石器时代

藏品介绍：石斧近长方形，刃部两面经磨制。石斧表面粗糙，石斧呈灰色。



藏品名称：新石器时代石犁

藏品等级：一般文物

尺寸：残长 25.8，残宽 17.1

年代：新石器时代

藏品介绍：该石犁呈三角形，三孔，二孔上部及一刃残损。两刃都为双面刃，磨制而成。



藏品名称：新石器时代石犁

藏品等级：一般文物

尺寸：长 51.2，宽 38

年代：新石器时代

藏品介绍：该石犁深灰色，呈等腰三角形。有二个上下穿孔，体形扁薄，三边为刃。单面斜刃。石犁系磨制，上下两面打磨平整。



藏品名称：新石器时代崧泽文化三孔石犁

藏品等级：一般文物

尺寸：长 31，宽 27

年代：新石器时代

藏品介绍：该石犁呈三角形，灰色。中上部钻有三孔，三孔呈等边三角形分布。对钻。犁头为圆弧形，两肩中间为一“V”型凹槽。



藏品名称： 晋青釉瓷耳杯

藏品等级： 一般文物

尺 寸： 口径 3.5×2.3，高 1.5

年 代：

藏品介绍：



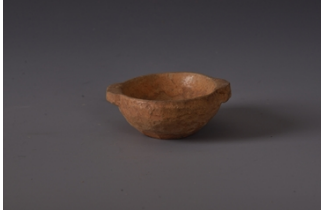
藏品名称： 晋青釉瓷耳杯

藏品等级： 一般文物

尺 寸： 口径 5.8×3.6，高 2.3；口径  
5.7×3.3，高 2.2

年 代：

藏品介绍：



藏品名称： 晋青釉瓷耳杯

藏品等级： 一般文物

尺 寸： 口径 7×4.6，高 2.4；口径 7×4.7，高 2.5

年 代：

藏品介绍：



藏品名称： 晋青釉瓷耳杯

藏品等级： 一般文物

尺 寸： 口径 8.6×5，高 2.5；口径 8.8×4.6，高 2.4；口径 8.3×5，高 2.5

年 代：



藏品介绍:



藏品名称: 晋青釉瓷耳杯

藏品等级: 一般文物

尺 寸: 口径 10×5.1, 高 3.2, 底径  
6.8×3.8; 口径 9.7×5.3, 底径  
5.1×2.6, 高 3.3; 口径 10.2×5.3,  
底径 6.8×3.9, 高 3.2; 口径  
9.9×5.5, 底径 5.2×2.6; 高 3.2

年 代:

藏品介绍: 杯整体呈耳形, 直口, 深腹, 斜壁, 平底。两侧有半月形扶手。施青绿色青釉, 釉质纯净, 莹润亮泽。胎骨较重, 弊器型美观。施釉不及底, 釉有剥落现象。



藏品名称: 宋龙泉窑粉青釉鬲式瓷炉

藏品等级: 一般文物

尺 寸: 口径 14, 腹径 14.4, 高 12

年 代： 宋

藏品介绍： 鬲式炉，平沿，短直颈，圆鼓腹，下承以三足，三足中部各有一小洞，炉腹部至足部有三条出筋，腹部转折处有一圈棱线。通体施青釉，釉呈粉青色，足端部位露胎，胎呈赭红色。器型端庄古朴，釉色温润莹亮。



藏品名称： 南朝青釉四系瓷罐

藏品等级： 一般文物

尺 寸： 口径 10.8，底径 8.5，高 17.7

年 代： 南朝

藏品介绍： 侈口，丰肩，下腹斜收，平底。肩部有四横系，施青釉，不及底，制作粗糙。



藏品名称： 晋越窑青釉四系瓷罐

藏品等级： 一般文物

尺 寸： 口径 14.8，底径 10.5，高 19.2

年 代：

藏品介绍：侈口，圆唇，矮颈，丰肩，鼓腹，下腹斜收，平底内凹。施青绿色釉，釉层肥润，施釉不及底，肩部饰弦纹一组，并匀称横置四条形系。胎骨致密，色呈青灰。



藏品名称：晋青釉双系瓷盘口壶

藏品等级：一般文物

尺寸：口径 13.2，腹径 20.2，底径 12，高 22.7

年代：

藏品介绍：青瓷盘口壶，圆唇，束颈，肩圆，鼓腹，平底肩部饰弦纹，按对称双系，系上饰直线纹。壶身施青釉，釉色呈青绿，施釉不到底，近底处露胎，胎呈灰色。



藏品名称：晋青釉双系盘口瓷壶

藏品等级：一般文物

尺寸：口径 12.8，底径 9.6，高 21.7

年代：

藏品介绍： 盘口，圆唇，束颈，丰肩，圆腹，平底内凹。肩部饰二周弦纹，并对称竖置二扁条形系。施黄绿色釉，施釉不及底，下腹及底部露胎。