

湖州市博物馆（湖州市美术馆）2022年

工  
作  
年  
报

2022年，湖州市博物馆以党建工作为引领，以公共文化服务为导向，紧密围绕文物安全、藏品管理、陈列展览、社会教育等重点业务板块，创新工作思路和方法，较好完成全年度工作目标，奋力开创博物馆工作的新局面。

## **一、党建工作务实有效**

始终坚持政治建设的首要地位不动摇，积极推动党建与业务深度融合，继续以党建工作统揽全局、凝聚人心，加强党建对业务与行政工作的引领。

### **（一）强化思想引领**

围绕党的十九届六中全会、党的二十大会议精神及实干争先主题实践，及时向全体党员干部宣传党的政策、路线，传达局党委的决定，把党的工作贯穿到业务工作的全过程。全年组织召开月度例会12次、支委会15次、党员大会6次、主题党日活动12次，集中学习23次。

### **（二）优化组织建设**

严格落实“三会一课”，做好党性体检、党员评议和支部书记述职等工作；开展形式多样的主题党日活动，带领党员干部带头参加文明创典、路长制、疫情防控志愿服务。

深入推进“美育先锋”党建品牌建设，先后与市财政局工会等二家党支部签署党建联盟协议，联动市自规局党委开展送微党课进学校、县区、乡镇20余次。

开展青年人才培养，组织3对师徒开展业务帮带，推出“博美青年”系列宣传活动，1名预备党员转正，2名青年递交入党申请书。

### **（三）抓好作风建设**

严格中央八项规定，营造风清气正的工作环境。常规性开展“党纪教育一刻钟”，坚持预防为主、教育为先，加强廉政教育和制度建设。认真落实党风廉政建设责任制，和从严治党主体责任。

## **二、业务工作卓有成效**

2022年，湖州市博物馆（市美术馆）在探索博美高质量发展、打造宋韵文化、挖掘地方历史文化及文物活化利用等方面做了一些尝试和探索，取得一定成绩，上榜2022年度全国热搜博物馆百强榜单。

### **（一）多措并举确保重点工作落实**

推进新馆建设前期谋划，联合上海大学段勇团队完成《湖州市博物馆新馆建设与运营建议书》阶段性成果；推进乡村博物馆建设国家试点，现场指导乡村博物馆50余家60余次，激发乡村博物馆内在活力。美术馆东馆目前已基本完成建筑主体和外围改造施工，场馆布展工作正在加快推进。

### **（二）文物保护与利用良性互动**

本年度馆藏藏品总数达到11348件，其中新入藏藏品626件。藏品征集工作继续围绕“丝瓷笔茶”及“湖州籍书画名家”两个主题展开，征集藏品共计404件。完成18套（53件）

馆藏珍贵书画的修复。完成浙江省“宋代文物资源专项调查工作”，上报馆藏宋代文物共计976件。对馆藏参考品进行整理，整理完成碑拓638件、纸质文物329件。创新推出“博美物语”栏目，讲述文物背后的故事，发表文章14篇。

### **（三）社会教育功能持续提升**

1. **精品展览层出不穷。**举办文物和美术展23个，其中原创展10个，外出交流展2个，全年共接待观众20.2万余人次；策划推出“茗上十二时辰——宋代湖式生活”展，成为全省年度首个推出的宋文化专题文物展，获中博馆热搜榜23期“博物馆十大热搜展览”。致力“长三角”文博联动，与四大国家一流博物馆（浙江省博物馆、安徽博物院、江西省博物馆、苏州博物馆）联动策划“丽人行”线下系列展，策划“美人如画——十九至二十世纪东亚女性人物画艺术展”，并运用数字技术实现五馆“云互动”。策划“乐观其成——浙江(湖州)首届少儿美术双年展”助力“双减”后的青少年教育。

#### **2. 宣教方式持续创新**

巩固“湖博美育”教育品牌，延续“茗上春秋”、“菰城文化种校园”“博物馆奇妙周”、“大宋风雅”系列教育活动，组织实施公教活动104场次。

创新传播方式，在湖州日报、南太湖号上推出“博美物语”系列文物故事专栏，深度解读文物，各类媒体平台共发布推文415篇，线上参与总人次96.8万。参与省文旅厅“看百城百馆 游诗画浙江——2022文化和旅游消费季融媒传播

活动”，由馆长主播推介“宋代湖式生活”，播放量超30万人次。结合二十四节气推出“一节一物”专题海报传播，提升馆藏文物的年度利用率。出版“丝瓷笔茶”系列儿童绘本《中华文明诞生记——丝的故事·湖州》，助力青少年美育。

#### **（四）安全保障能力获得大提升**

坚持预防为主、防范结合、以防为主，以查促防的指导思想，每日进行常规安全检查，每月组织开展消防拉练、消防安全检查、消防器材维保；强化安全生产工作及制度建设，开展系列安全大排查大整治工作；强化安全培训宣传工作，加强教育培训和应急演练，加强重大活动及节假日安全管理工作，落实主要领导带头值班制，各项安全措施落到实处，全年未发生安全责任事故。

湖州市博物馆（湖州市美术馆）

2023年2月20日

# 目录

## 一、党建工作务实有效

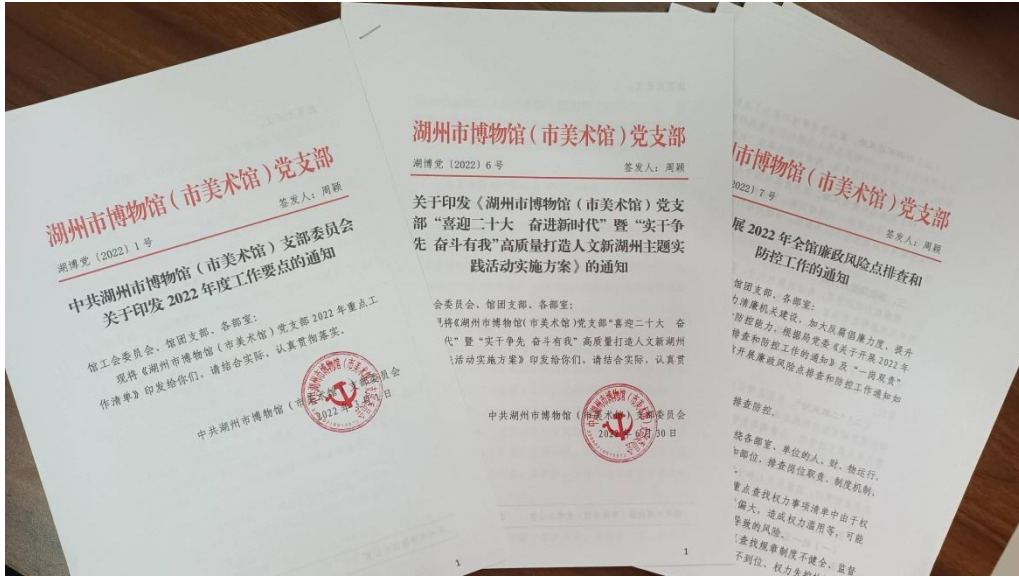
- (1) 强化思想引领
- (2) 优化组织建设
- (3) 抓好作风建设

## 二、业务工作卓有成效

- (1) 多措并举确保重点工作落实
- (2) 文物保护与利用良性互动
- (3) 社会教育功能持续提升
  - 1. 精品展览层出不穷
  - 2. 宣教方式持续创新
- (4) 安全保障能力获得大提升

# 党建工作务实有效

## 一、强化思想引领



### ○工作任务责任清单



○月度例会12次、支委会15次、党员大会6次、主题党日活动12次，完成党建宣传栏更新



聚焦二十大 | 湖州“博美青年说”

美育先锋 2022-10-16 15:31 发表于浙江

10月16日上午，中国共产党第二十次全国代表大会胜利召开，湖州市博物馆（市美术馆）组织全体干部职工集体收看党的二十大开幕盛况。

博美青年说

一枚：青北后续

办公室（党建办）陈玥昕：举世瞩目、万众期盼的二十大在今天隆重召开，我倍感振奋与自豪。过去的五年，党领导国家取得了一个又一个伟大的成就，我们每一个人都是参与者、见证者和奋斗者。未来的五年，我们要以更加昂扬的姿态迈进新征程、建功新时代。作为博物馆的青年干部，我要以实际行动肩负起历史传承的使命，为讲好“湖州故事”、实现中国优秀传统文化的永续发展注入创新。



○全年开展自学与集体研讨座谈相结合的方式落实学习制度，集中学习23次。



## 二、优化组织建设

### 1. 强化支部建设



### 2. 加强党员管理



○形式多样的主题党日活动



### 党员先锋模范作用

## 3. 提升干部素养

### 博物馆(美术馆)2022年推优参评参赛清单

4月, 推荐沈琦参加局系统微型党课大赛, 获三等奖。

6月, 推荐王锐申报“南太湖特支计划”青年拔尖人才。

6月, 推荐沈琦、李悦琦参加“实干争先奋斗有我”2022年湖州市金牌导游(讲解员)比赛, 分获一等奖、三等奖。

7月, 推荐王锐参加市直机关工委“喜迎二十大. 奋进共富路”书画摄影作品展, 获一等奖。

7月, 推荐金媛媛申报湖州市宣传思想文化青年英才计划。

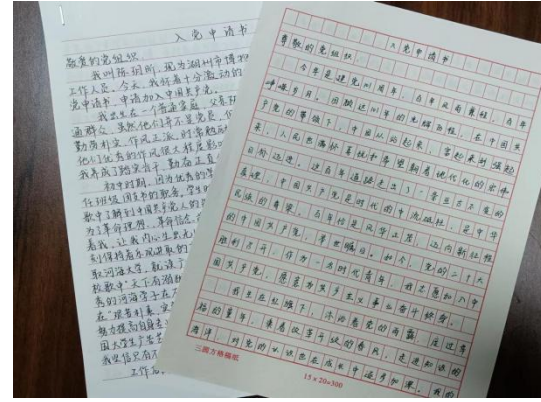
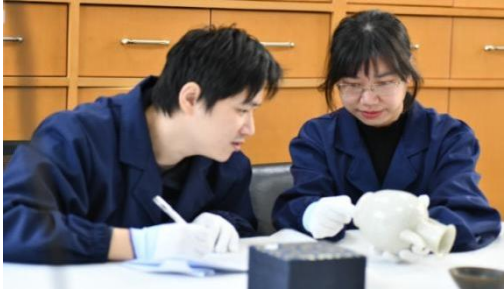
8月, 推荐王力敏参评全省文物工作成绩突出个人。

9月, 推荐倪东安参加湖州市机关第一届运动会, 获象棋组团体第一名及个人第一名。

11月, 推荐陈海蓉参评第二届湖州“最美巾帼文明岗岗长”。

11月, 推荐陈海蓉参评2022年度湖州市志愿服务“最美典型”, 入选2022年度湖州市志愿服务“百名优秀”获奖人员, 入选浙江省基层理论宣讲成绩突出个人。





○ “师徒制” 业务帮带

○ 入党申请书



○ “逐梦·起航” 博美青年主题宣讲比赛

○ 谈心谈话

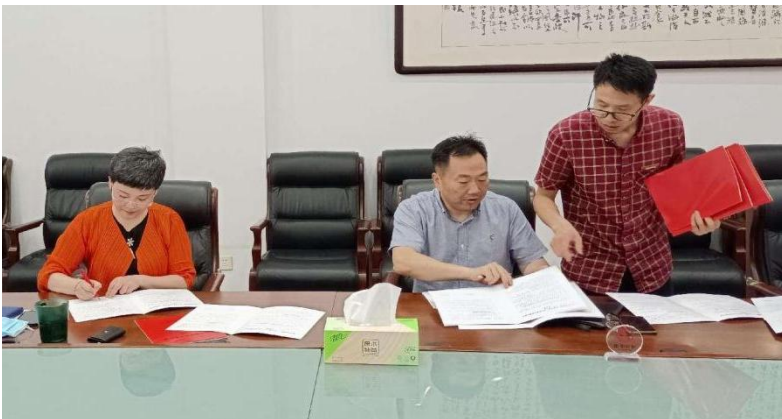
#### 4. 强化品牌建设





○“美育先锋”品牌影响力、辐射力不断扩大

### 三、抓好作风建设



○签署党风廉政建设责任书

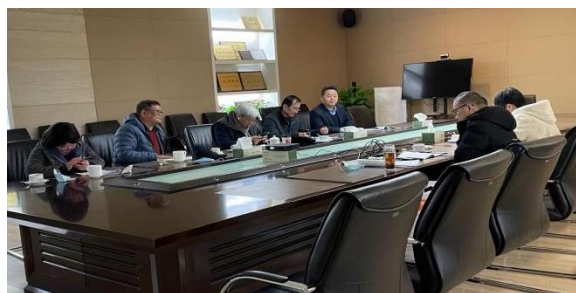


○全年召开15次班子会议，严格落实“三重一大”决策制度



# 业务工作卓有成效

## 一、多措并举确保重点工作落实



### ○博物馆新馆建设稳步推进



### ○现场指导乡村博物馆50余家60余次



### ○美术馆东馆完成建筑主体和外围改造施工

## 二、文物保护与利用良性互动



完成17件/组(53件)馆藏三级书画修复

完成300余枚乌程汉简的捐赠接收

23件明式家具3D数据采集

## ○ 文物征藏与保护



南宋·金霞帔坠

博美物语

金叶子是金的叶子吗

博美物语

宋代银香囊

## ○ “博美物语” 专栏

## 三、社会教育功能持续提升

### 1. 精品展览层出不穷





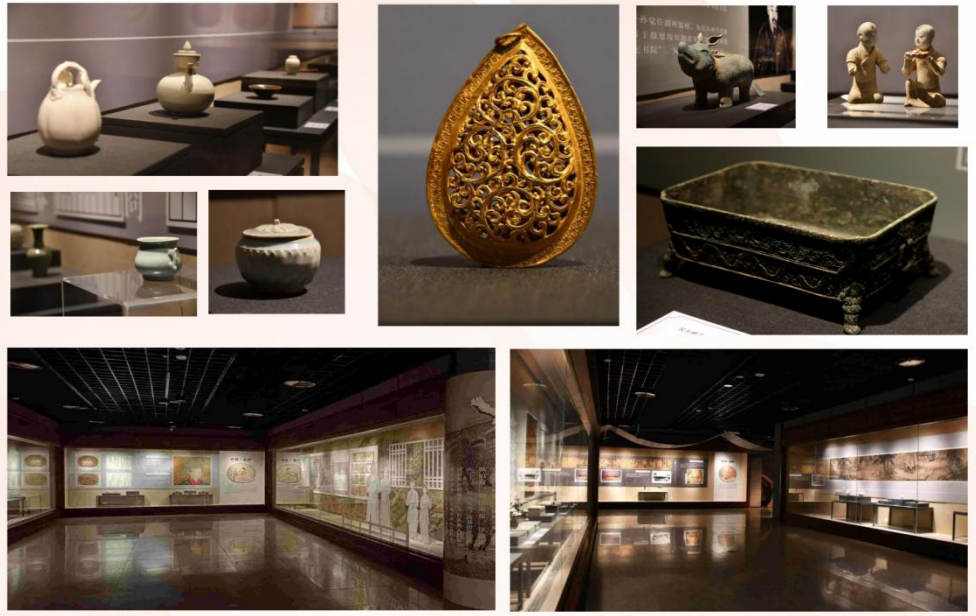
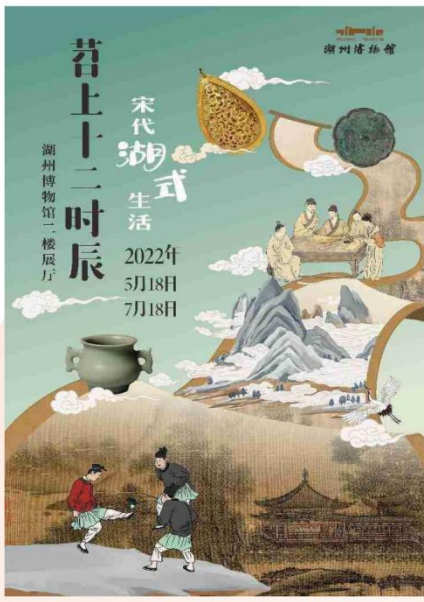


○全年共接待参观20.2万余人次



○举办文物和美术展23个，其中原创展10个，外出交流展2个





## 中博热搜榜

Chinese Museum Trending Searches

### 十大热搜展览

Vol.23 TOP10

展期/展源采集期：2022年5月（热搜发布+头条推介）

- 陕西考古博物馆**  
“考古圣地 华夏陕西”常设展
- 湖北省博物馆**  
“音乐的力量——中国早期乐器文化”
- 安徽省美术馆**  
“新安画派特展”等七大新馆开馆展
- 西安博物院**  
“丝路流光——从地中海到长安的古代玻璃艺术”
- 中国大运河博物馆**  
“中兹神州——绚烂的唐代洛阳城”
- 深圳博物馆**  
“逐踪之国——云南古滇国青铜文化展”
- 东莞市博物馆**  
“大唐宝藏——法门寺地宫文物精粹特展”
- 成都博物馆**  
“一支铅笔诞生的世界：动漫原画特展”
- 谢子龙影像艺术馆（谢子龙摄影博物馆）**  
“身体·宇宙：共同生活的艺术”
- 湖州市博物馆**  
“茗上十二时辰——宋代湖式生活”

指导单位：中国博物馆协会 发布媒体：博博热搜榜 艾博热搜榜

湖州日报 专题 A06

## 湖州博物馆打造城市活力之源

### 凝聚力量 逐梦而行

今年是全国博物馆日，也是湖州博物馆建馆十周年。十年来，湖州博物馆在市委、市政府的关心支持下，在社会各界的鼎力相助下，各项工作取得了长足进步。为庆祝建馆十周年，湖州博物馆特别策划了“茗上十二时辰——宋代湖式生活”特展，通过展示宋代湖式生活，展现湖州历史文化名城的风采。

湖州博物馆馆长王斌表示，博物馆是城市文化软实力的重要载体，也是展示城市历史文化名城风采的重要窗口。湖州博物馆自开馆以来，始终坚持以人民为中心，不断提升博物馆的公共服务水平，为市民提供优质的文化服务。此次“茗上十二时辰——宋代湖式生活”特展，是湖州博物馆建馆十周年以来举办的最大规模展览，也是湖州博物馆提升公共服务水平、打造城市活力之源的重要举措。

“茗上十二时辰——宋代湖式生活”特展，以宋代湖式生活为主题，通过展示宋代湖式生活的方方面面，展现宋代湖式生活的风采。展览分为“茶事”、“饮食”、“服饰”、“建筑”、“音乐”、“书画”、“工艺”、“民俗”八个部分，通过展示宋代湖式生活的方方面面，展现宋代湖式生活的风采。

此次展览展出了大量珍贵文物，包括宋代湖式生活的方方面面，如茶事、饮食、服饰、建筑、音乐、书画、工艺、民俗等。展览通过展示宋代湖式生活的方方面面，展现宋代湖式生活的风采。

湖州博物馆馆长王斌表示，博物馆是城市文化软实力的重要载体，也是展示城市历史文化名城风采的重要窗口。湖州博物馆自开馆以来，始终坚持以人民为中心，不断提升博物馆的公共服务水平，为市民提供优质的文化服务。此次“茗上十二时辰——宋代湖式生活”特展，是湖州博物馆建馆十周年以来举办的最大规模展览，也是湖州博物馆提升公共服务水平、打造城市活力之源的重要举措。

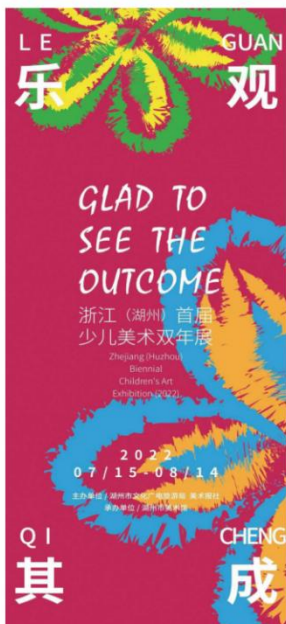
博物馆头条：博物馆教会更多观众了解过去，并打开他们的思想去接受新的认知，这应该是基层博物馆让人们感受美好未来的能力。“这是湖州博物馆对‘博物馆的力量’的理解。为了迎接今年国际博物馆日的到来，湖州博物馆围绕主题并积极贯彻浙江省委提出的“实施宋韵文化传世工程”有关意见，在博物馆日当天将举办“茗上十二时辰——宋代湖式生活”特展。

“茗上十二时辰——宋代湖式生活”展为全省年度首个推出的宋文化专题文物展，获中博馆热搜榜23期“博物馆十大热搜展览”





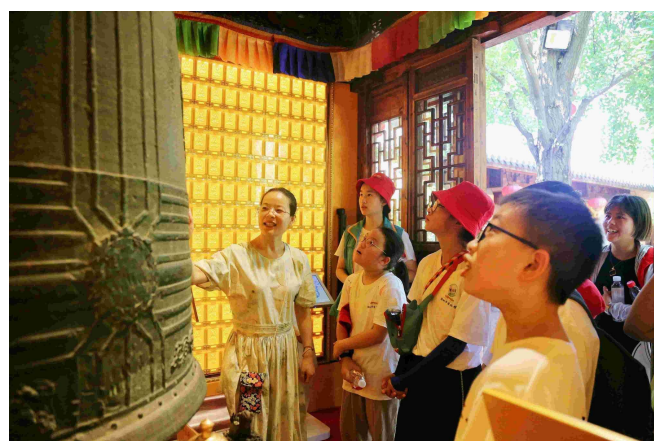
○与浙江省博物馆、安徽博物院、江西省博物馆、苏州博物馆) 联动策划“丽人行”线下系列展，策划“美人如画——十九至二十世纪东亚女性人物画艺术展”，并运用数字技术实现五馆“云互动”。



○策划“乐观其成——浙江(湖州)首届少儿美术双年展”助力“双减”后的青少年教育。



## 2. 宣教方式持续创新



○ 巩固“湖博美育”教育品牌，组织实施公教活动104场次。



## 「业界样本」湖州博物馆聚力打造城市活力之源

博物馆头条 2022-05-18 10:09  
发表于北京

**头条分享**

**博物馆头条按：**“博物馆教会更多观众了解过去，并打开他们的思想去接受新的认知，这应该是基层博物馆让人们感受美好未来的能力。”这是湖州博物馆对“博物馆的力量”的理解。为了迎接今年国际博物馆日的到来，湖州博物馆围绕主题并积极贯彻浙江省委提出的“实施宋韵文化传世工程”有关意见，在博物馆日当天将举办“茗上十二时辰——宋代湖式生活”特展。



寻芳、游园、娱乐……快来体验宋代湖州人的一天

文旅湖州 2022-05-17 17:16 发表于浙江



## 大型文化纪录片《乌程青史》在浙江湖州开拍

央视网 2022-11-21 19:39:46 202510次观看



○各类媒体平台共发布推文415篇，线上参与总人次96.8万。参与省文旅厅“看百城百馆 游诗画浙江——2022文化和旅游消费季融媒传播活动”，由馆长主播推介“宋代湖式生活”，播放量超30万人次。





赠书 | 带着这10个小知识，和娃看懂蚕和丝的故事，做一次养蚕主题PBL

朵朵编辑部 耳朵里的博物馆 2022-03-22 20:29



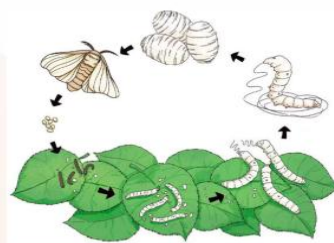
耳朵里的博物馆  
和娃去博物馆，不懂找我~  
1259篇原创内容

公众号

▲点击上方卡片，关注耳朵里的博物馆

你好啊，我是朵朵~

超适合带娃做自然观察的季节又到啦！每年这时候，全国的小朋友都会有个“统一”的活动——**养蚕**。



○出版“丝瓷笔茶”系列儿童绘本：《中华文明诞生记——丝的故事·湖州》

#### 四、安全保障能力获得大提升



○ 安全生产部署会



○ 安全检查





○消防演练



○疫情防控应急演练



○消防器材检查